

Legende

Symbolhafte Nutzungsänderungen

- (W) Geplante Wohnbauflächen
- (M) Geplante gemischte Bauflächen
- (G) Gewerbliche Bauflächen
- (S) Sonderbauflächen
- (RR) Regenrückhaltebecken geplant
- ⊕ Friedhof
- ⊗ Altablagerungen
- BAU Bauhof

Flächenhafte Nutzungsänderungen

- Geplante Wohnbauflächen
- Geplante gemischte Bauflächen
- Gewerbliche Bauflächen
- Sonderbauflächen
- Flächen für den Gemeinbedarf
- Flächen für die Ver- und Entsorgung
- Grünflächen
- Flächen für die Landwirtschaft

Informative Darstellungen

- Flächen für Belange des Natur- und Artenschutzes (Biotopkartierung)

VERBANDSGEMEINDE LANGENLONSHEIM-STROMBERG

Teilfortschreibung des Flächennutzungsplans - Teilbereich ehemalige VG Langenlonsheim

Fassung für die erneute Beteiligung nach § 4a Abs. 3 BauGB i.V.m. § 3 Abs. 2 BauGB und § 4 Abs. 2 BauGB

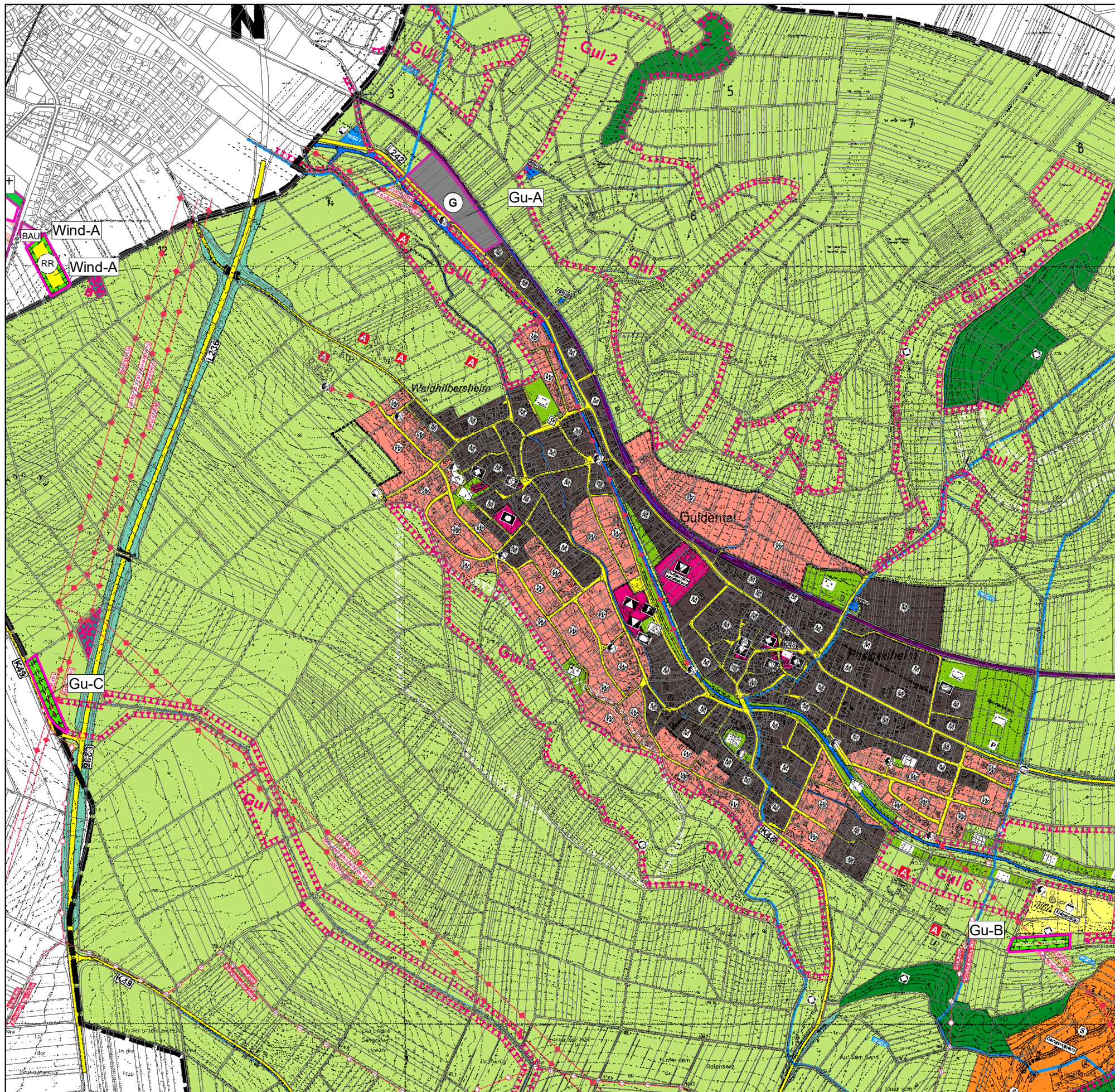
OG	Dorsheim	Stand vom	21.02.2022
Maßstab	1:6.000	Erstellt von	Ka/Kö/RuW

STADTPLANUNG LANDSCHAFTSPLANUNG Freie Stadtplaner PartGmbH

Dipl. Ing. Heiner Jakobs
Roland Kettering
Dipl. Ing. Peter Riedel
Dipl. Ing. Walter Ruppert

Bruchstraße 5
67655 Kaiserslautern
Telefon 0631 / 36158 - 0
E-Mail buero@bbp-kl.de
Web www.bbp-kl.de





Legende

Symbolhafte Nutzungsänderungen

- (W) Geplante Wohnbauflächen
- (M) Geplante gemischte Bauflächen
- (G) Gewerbliche Bauflächen
- (S) Sonderbauflächen
- (RR) Regenrückhaltebecken geplant
- + + Friedhof
- ⊗ Altablagerungen
- BAU Bauhof

Flächenhafte Nutzungsüberlagerungen

- Flächen für Maßnahmen zum Schutz, zur Pflege und zur Entwicklung von Boden, Natur und Landschaft

Flächenhafte Nutzungsänderungen

- Geplante Wohnbauflächen
- Geplante gemischte Bauflächen
- Gewerbliche Bauflächen
- Sonderbauflächen
- Flächen für den Gemeinbedarf
- Flächen für die Ver- und Entsorgung
- Grünflächen
- Flächen für die Landwirtschaft

Informative Darstellungen

- - Wasserleitungen

VERBANDSGEMEINDE LANGENLONSHEIM-STROMBERG

Teilfortschreibung des Flächennutzungsplans - Teilbereich ehemalige VG Langenlonsheim

Fassung für die erneute Beteiligung nach § 4a Abs. 3 BauGB i.V.m. § 3 Abs. 2 BauGB und § 4 Abs. 2 BauGB

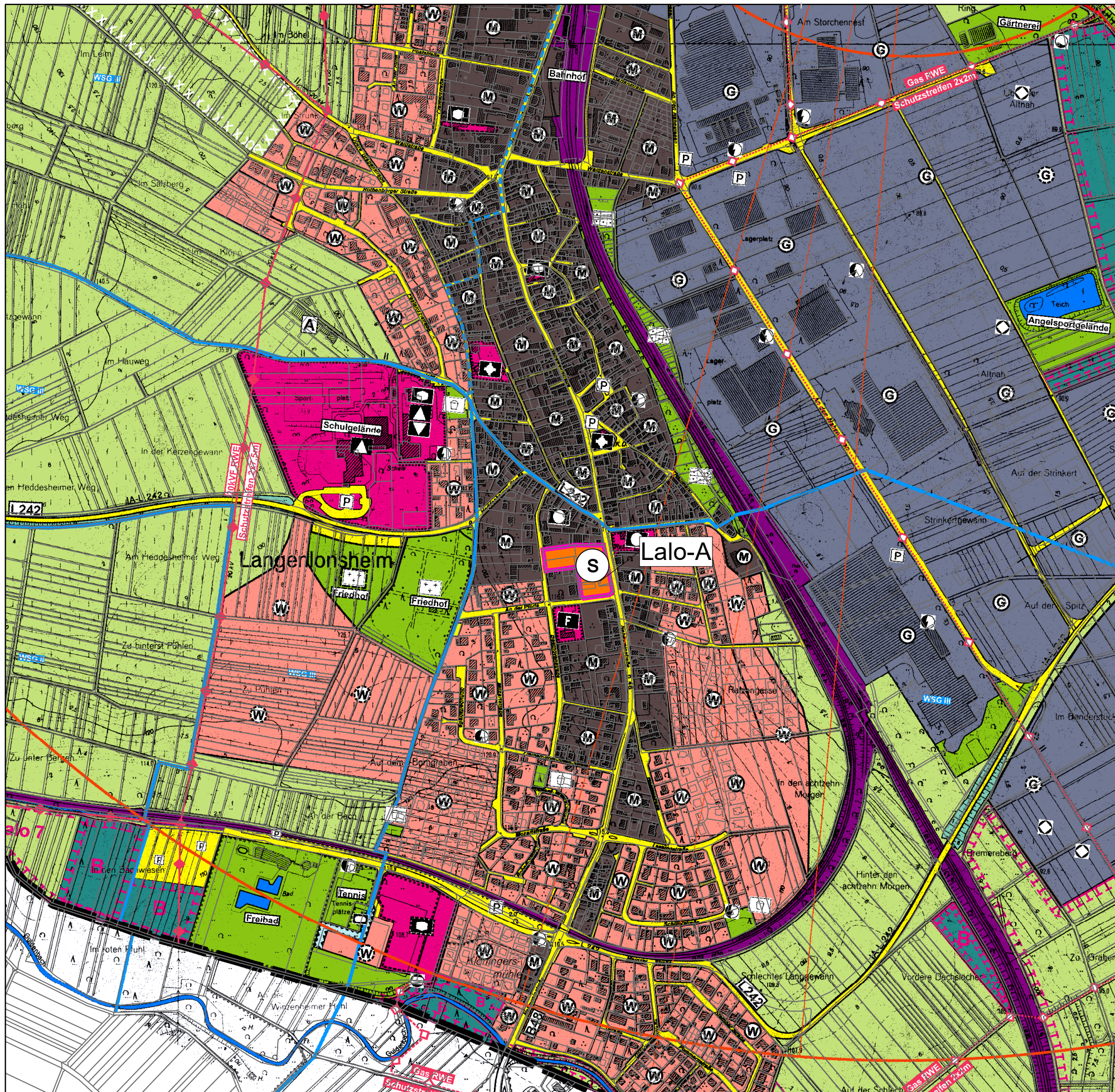
OG	Guldenal	Stand vom	21.02.2022
Maßstab	1:10.000	Erstellt von	Ka/Kö/RuW

STADTPLANUNG LANDSCHAFTSPLANUNG Freie Stadtplaner PartGmbH

Dipl. Ing. Heiner Jakobs
Roland Kettinger
Dipl. Ing. Peter Riedel
Dipl. Ing. Walter Ruppert

Bruchstraße 5
67655 Kaiserslautern
Telefon 0631 / 36158 - 0
E-Mail buero@bbp-kl.de
Web www.bbp-kl.de





Legende

Symbolhafte Nutzungsänderungen

- (W) Geplante Wohnbauflächen
- (M) Geplante gemischte Bauflächen
- (G) Gewerbliche Bauflächen
- (S) Sonderbauflächen
- (RR) Regenrückhaltebecken geplant
- + + Friedhof
- (X) Altablagerungen
- BAU Bauhof

Flächenhafte Nutzungsänderungen

- Geplante Wohnbauflächen
- Geplante gemischte Bauflächen
- Gewerbliche Bauflächen
- Sonderbauflächen
- Flächen für den Gemeinbedarf
- Flächen für die Ver- und Entsorgung
- Grünflächen
- Flächen für die Landwirtschaft

VERBANDSGEMEINDE LANGENLONSHEIM-STROMBERG

Teilfortschreibung des Flächennutzungsplans - Teilbereich ehemalige VG Langerlonsheim

Fassung für die erneute Beteiligung nach § 4a Abs. 3 BauGB i.V.m. § 3 Abs. 2 BauGB und § 4 Abs. 2 BauGB

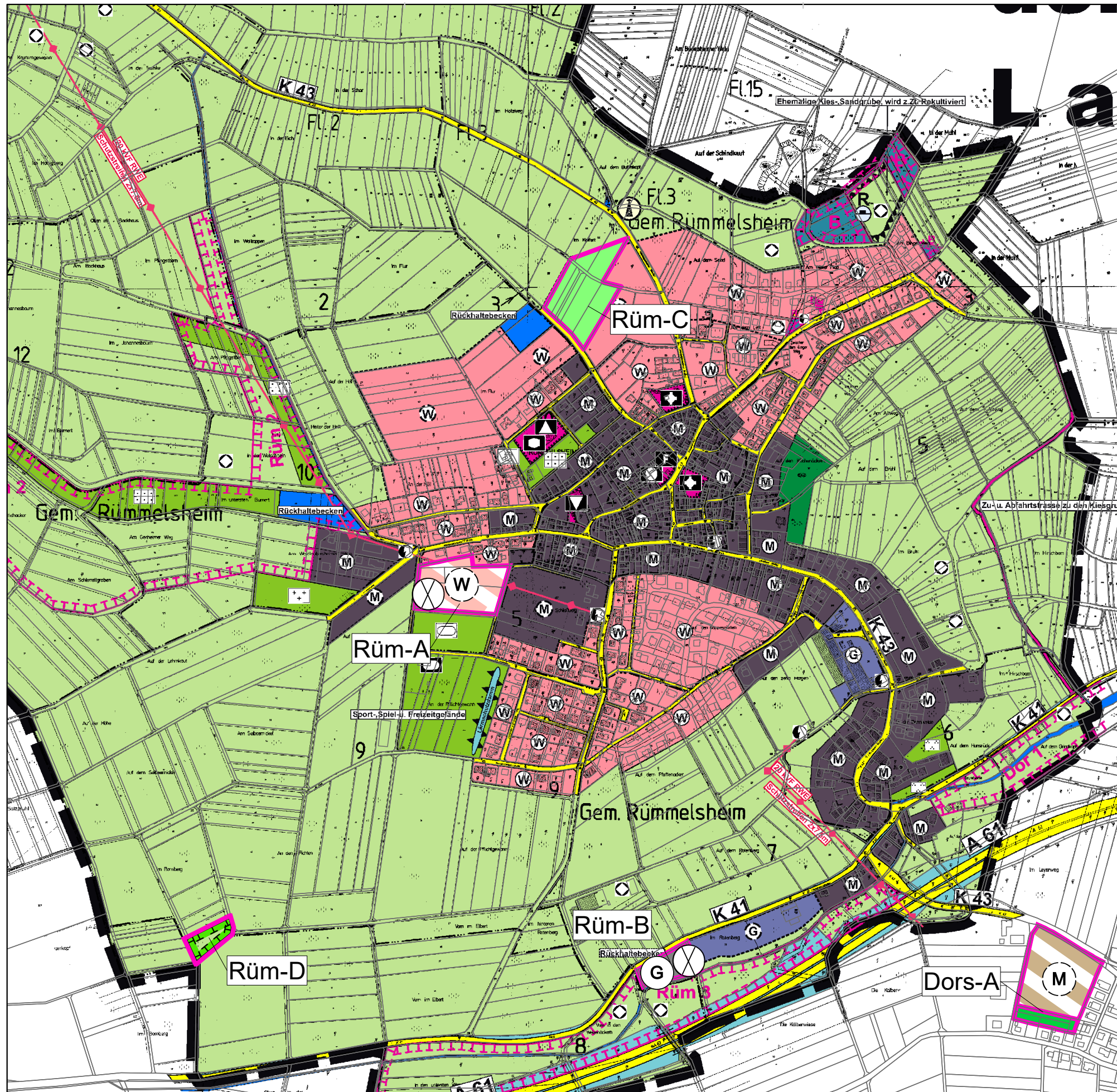
OG	Langerlonsheim	Stand vom	21.02.2022
Maßstab	1:6.000	Erstellt von	Ka/Kö/RuW

STADTPLANUNG Freie Stadtplaner PartGmbH
LANDSCHAFTSPLANUNG

Dipl. Ing. Heiner Jakobs
 Roland Kettering
 Dipl. Ing. Peter Riedel
 Dipl. Ing. Walter Ruppert

Bruchstraße 5
 67655 Kaiserslautern
 Telefon 0631 / 36158 - 0
 E-Mail buero@bbp-kl.de
 Web www.bbp-kl.de





Legende

Symbolhafte Nutzungsänderungen

- W Geplante Wohnbauflächen
- M Geplante gemischte Bauflächen
- G Gewerbliche Bauflächen
- S Sonderbauflächen
- RR Regenrückhaltebecken geplant
- + Friedhof
- X Altablagerungen
- BAU Bauhof

Flächenhafte Nutzungsüberlagerungen

Flächen für Maßnahmen zum Schutz, zur Pflege und zur Entwicklung von Boden, Natur und Landschaft

Flächenhafte Nutzungsänderungen

- Geplante Wohnbauflächen
- Geplante gemischte Bauflächen
- Gewerbliche Bauflächen
- Sonderbauflächen
- Flächen für den Gemeinbedarf
- Flächen für die Ver- und Entsorgung
- Grünflächen
- Flächen für die Landwirtschaft

VERBANDSGEMEINDE LANGENLONSHEIM-STROMBERG

Teilfortschreibung des Flächennutzungsplans - Teilbereich ehemalige VG Langenlonsheim

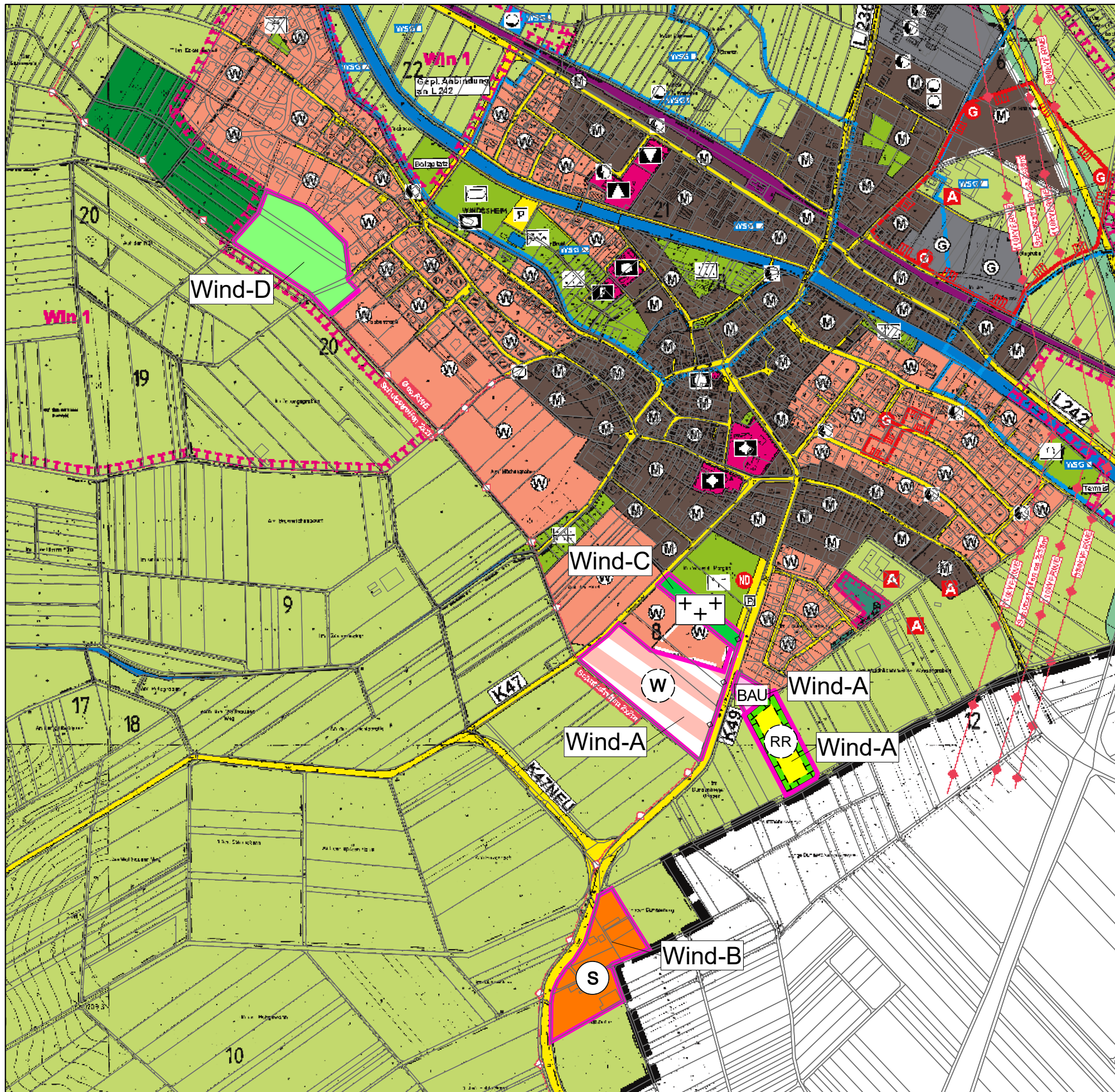
Fassung für die erneute Beteiligung nach § 4a Abs. 3 BauGB i.V.m. § 3 Abs. 2 BauGB und § 4 Abs. 2 BauGB

OG	Rummelsheim	Stand vom	21.02.2022
Maßstab	1:6.000	Erstellt von	Ka/Kö/RuW

STADTPLANUNG LANDSCHAFTSPLANUNG

Freie Stadtplaner PartGmbH
 Bruchstraße 5
 67655 Kaiserslautern
 Telefon 0631 / 36158 - 0
 E-Mail buero@bbp-kl.de
 Dipl. Ing. Heiner Jakobs
 Roland Kettering
 Dipl. Ing. Peter Riedel
 Dipl. Ing. Walter Ruppert
 Web www.bbp-kl.de





Legende

Symbolhafte Nutzungsänderungen

- (W) Geplante Wohnbauflächen
- (M) Geplante gemischte Bauflächen
- (G) Gewerbliche Bauflächen
- (S) Sonderbauflächen
- (RR) Regenrückhaltebecken geplant
- + + Friedhof
- (X) Altablagerungen
- BAU Bauhof

Flächenhafte Nutzungsüberlagerungen

- Flächen für Maßnahmen zum Schutz, zur Pflege und zur Entwicklung von Boden, Natur und Landschaft

Flächenhafte Nutzungsänderungen

- Geplante Wohnbauflächen
- Geplante gemischte Bauflächen
- Gewerbliche Bauflächen
- Sonderbauflächen
- Flächen für den Gemeinbedarf
- Flächen für die Ver- und Entsorgung
- Grünflächen
- Flächen für die Landwirtschaft

Informative Darstellungen

- - Wasserleitungen

VERBANDSGEMEINDE LANGENLONSHEIM-STROMBERG

Teilfortschreibung des Flächennutzungsplans - Teilbereich ehemalige VG Langenlonsheim

Fassung für die erneute Beteiligung nach § 4a Abs. 3 BauGB i.V.m. § 3 Abs. 2 BauGB und § 4 Abs. 2 BauGB

OG	Windesheim	Stand vom	21.02.2022
Maßstab	1:6.000	Erstellt von	Ka/Kö/RuW

STADTPLANUNG LANDSCHAFTSPLANUNG Freie Stadtplaner PartGmbH

Dipl. Ing. Heiner Jakobs
Roland Kettering
Dipl. Ing. Peter Riedel
Dipl. Ing. Walter Ruppert

Bruchstraße 5
67655 Kaiserslautern
Telefon 0631 / 36158 - 0
E-Mail buero@bbp-kl.de
Web www.bbp-kl.de

