

Radverkehrskonzept VG Langenlonsheim-Stromberg

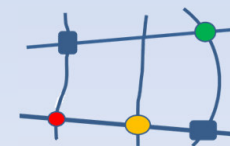
Punktuelle Gefahrenstellen

(aus der OG- / Bürgerbeteiligung
und Analyse der Befahrungen)

5. Termin 15. Nov. 2023



VERBANDSGEMEINDE
LANGENLONSHEIM-STROMBERG

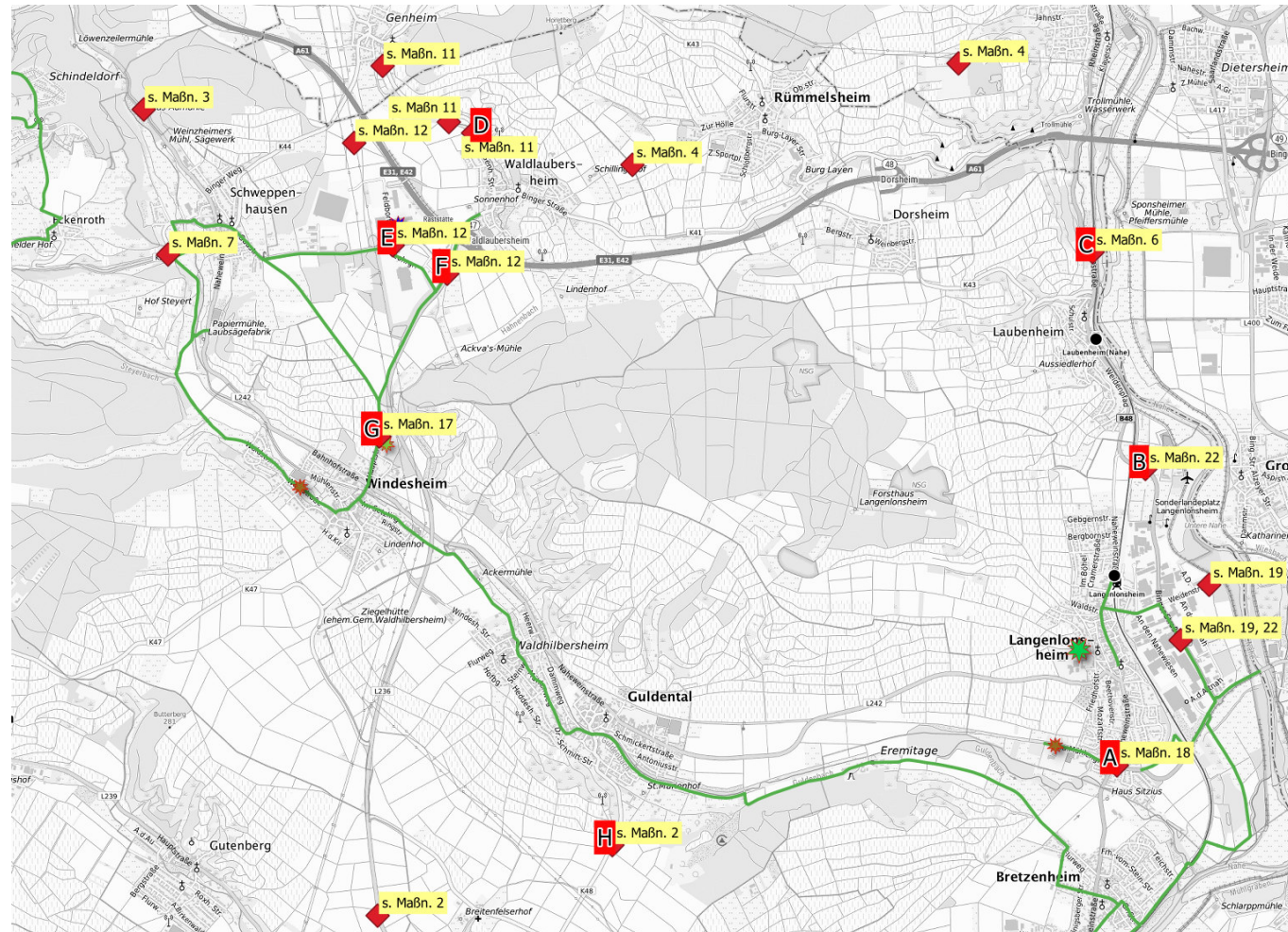


... gemeinsam gute Wege finden.

Andrea Rau
AR Mobilitätsplanung

Übersicht punktuelle Gefahrenstellen / StVO-Mängel – Meldungen Bürgerbeteiligung und Analyse

in den nicht abgebildeten
Gemeinden wurde keine
Gefahrenstellen gemeldet



alle als
Gefahrenstellen
gemeldeten Mängel

Analyse und Bewertung

Punktuelle
Gefahrenstellen
(stehen zum Teil auch
im Zusammen-
hang mit Maßnahme)

Gefahrenstellen
im Längsverkehr
=> als (bauliche)
Maßnahme erfasst

HBR-Bestand
(Wegweisung)

wichtige Ziele (POI)

- Schule(n)
- Bahnhof
- Einkauf
- Freizeit
- Arbeitsplätze

Kartgrundlagen: TopPlusOpen © GeoBasis-DE / BKG 2023
© Bundesamt für Kartographie und Geodäsie
Openstreetmap:

punktueller Gefahrenstellen / StVO-Mängel

dringender Handlungsbedarf wg. Kfz-Stärke

A

Zust. LBM KH B 48 | OG: Lalo | Kreuzung „Kloningers Mühle“
B 48 Naheweinstr. / Am alten Mühlgraben (Zuweg Freibad) / Mainzer Str.
derzeit HBR-ähnlich beschildert über Schillerstr. nach Gensingen

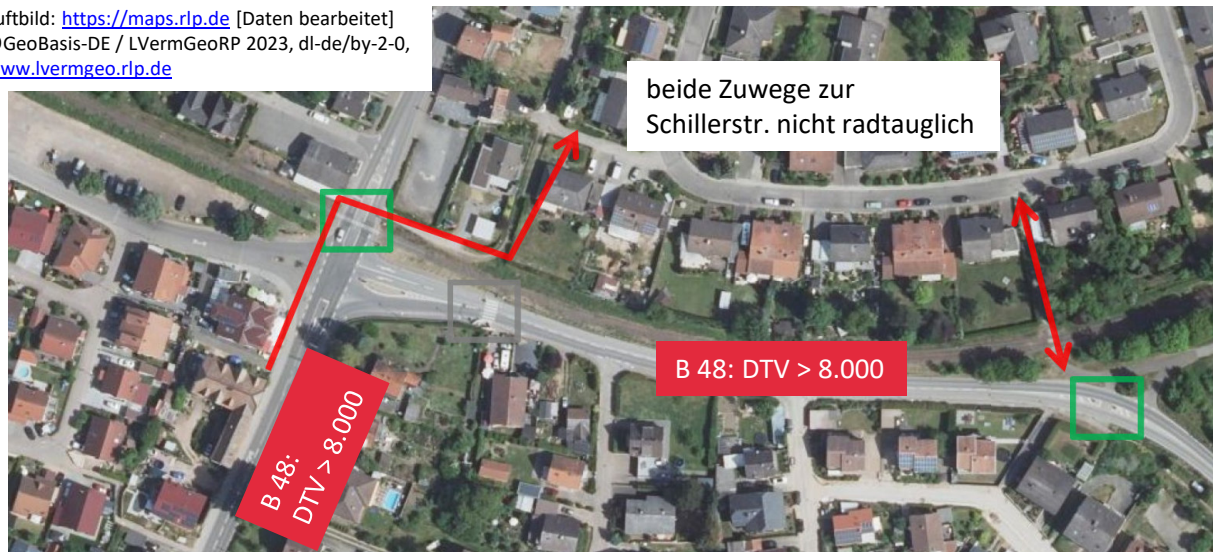
im Bereich
/ Umfeld
Maßn.-Nr.

18

- Zweirichtungs-Radweg an B 48 ab Guldenbachbrücke bis Kloningers Mühle nicht ERA-/StVO-konform, da zu schmal; ist aber aus beiden Richtungen mit VZ 240 beschildert
- ab Kloningers Mühle nach Osten (Gensingen) an B 48 kein Radweg vorhanden bis Ortsausgang, beide Zuwege zur Schillerstr. nicht radtauglich
- Querungshilfe in Lalo (nördl. der Gleise) nur bedingt nutzbar
- ✓ Querungshilfe Bretzenheim (Ortsausgang) vorh.
- ✓ Querungshilfe (Lalo Ortsausgang Ost); FGÜ B 48 für Radverkehr (noch) ohne Bedeutung

vgl. auch
Lösungsvorschläge
an VG vom
26.10.23

Luftbild: <https://maps.rlp.de> [Daten bearbeitet]
©GeoBasis-DE / LVermGeoRP 2023, dl-de/by-2-0,
www.lvermgeo.rlp.de



Radverkehr muss innerorts
linksseitig fahren auf schmalen Gehweg;
keine Furtmarkierung vorhanden

punktueller Gefahrenstellen / StVO-Mängel

A

im Bereich
/ Umfeld
Maßn.-Nr.

18

Zust. LBM KH B 48 | OG: Lalo | Kreuzung „Kloningers Mühle“
B 48 Naheweinstr. / Am alten Mühlgraben (Zuweg Freibad) / Mainzer Str.
derzeit HBR-ähnlich beschildert über Schillerstr. nach Gensingen

vgl. auch
Konzept 2016

- es haben bereits mehrere OT stattgefunden, bislang jedoch ohne konkrete Maßnahmen

mögliche Maßnahmen:

- Aufhebung Benutzungspflicht, Reduzierung zul. Höchstgeschwindigkeit
- Markierung Schutzstreifen auf Ostseite B 48 (Bretzenheim => Lalo)
- zusätzliche Querungshilfe südlich Kreuzung / Linksabbieger
- Ausbau der beiden „Zuwege“ zur Schillerstr. bzw. radtauglicher Umbau Umlaufsperrern gemäß RIL der DB (Sicherheitsstandard).



B

Zust. LBM KH B 48 und Verkehrsbehörde Kreis KH | OG: Langenlonsheim |
Einmündung B 48 / „Parkplatz Flugplatz“ (ggü. Kläranlage)

im Bereich
/ Umfeld
Maßn.-Nr.

22

- Zweirichtungs-Radweg an B 48 zu schmal; ist aber aus beiden Richtungen mit VZ 240 beschildert
- Qu.-Hilfe nicht erreichbar (Hochbord absenken)

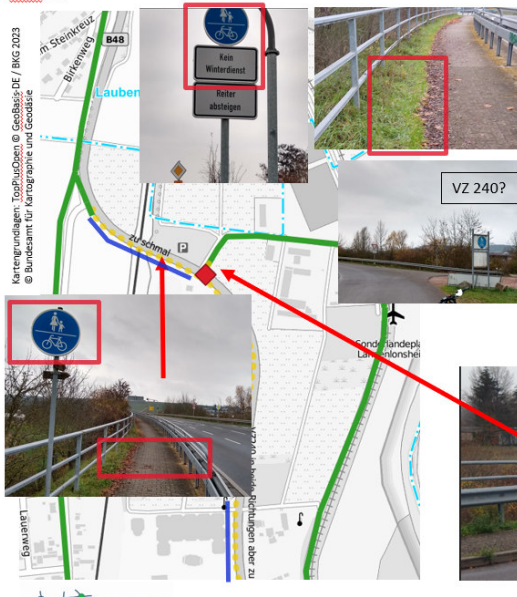
Konzeptvorschlag - Maßnahme Details

StVO/ERA

Alltagsrelevant

22 LBM KH und OG Langenlonsheim | Laubenheim - Gensingen | Erstbefahrung für VGLS
nördl. Verbindung an B 48 entlang durch Gewerbegebiet und über Deichweg

Maßn.-Nr.



Kriterium	Prio 1	Prio 2	Prio 3
GRW / IP / RIN			
DTV Kfz/Tag (Rt.SV > 3,5t)		1.648(4)	
Schul-/Alltagsweg			nein/ja
Bürgerb. / OG:			1+1
Lückenschluss			ja (lokales Wegenetz)
Baulast	LBM KH und OG Langenlonsheim.		
Maßnahme(n) (Zeithorizont)	<ul style="list-style-type: none"> • B 48: StVO prüfen (VZ 240 = Benutzungspflicht, aber zu schmal und kein Winterdienst (Grund?)) • Führung >= Flugplatz hat keine Freigabe • Qu.-Hilfe nicht erreichbar (Hochbord absenken) • Radweg freischieben 		alle: kurzfristig, da Radweg Bestand mit Benutzungspflicht
Bericht/Details:	Kurzbericht flugplatz-radweg lalo laubenheim.pdf		

- Bürgerbeteiligung (N=136)
- ◆ punktueller Gefahrenstellen
- wichtige Ziele (POI)
 - ☀ Schutz(n)
 - Bahnhof
 - 🏠 Einkauf
 - 🌳 Freizeit
 - 🏢 Arbeitsplätze
- Planung-Konzept
 - 1 HBR-tauglich (auf StVO-Anpassung)
 - 2 HBR (Barrierefrei 2022/23)
 - 3 HBR-tauglich (kleinere Maßnahmen)
 - 4 herstellbar - größere Baumaßnahmen
 - 5 herstellbar - hoher Klärungsbedarf
 - 6 Trasse noch festzulegen
 - 7 Weg vorhanden, noch ungeprüft
 - 8 Zustandigkeit Landkreis/LBM
 - 9 ungeeignet, nicht sinnvoll

C

Zust. LBM KH B 48 und Verkehrsbehörden Kreis KH, VG LS | OG: Laubenheim | B 48 Laubenheim nach Münster-Sarmsheim

im Bereich / Umfeld Maßn.-Nr.

6

- Radweg an B 48 fehlt
- als Akutmaßnahme: Sicherungsmaßnahmen nach StVO/ VerwV StVO (Reduzierung Geschwindigkeit; ggf. bauliche Einengung zur Sicherung Querung Abzw. Laubenheimer Mühle
- ggf. Freigabe Wirtschaftsweg für Radverkehr

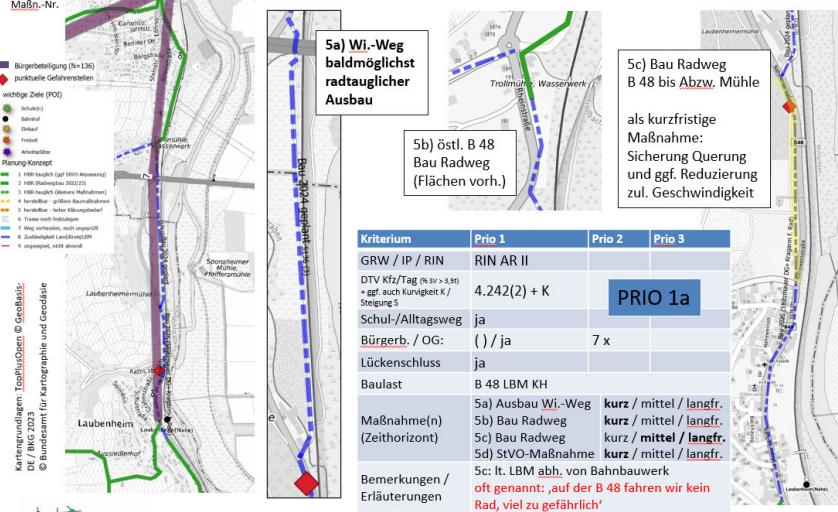
Konzeptvorschlag - Maßnahme Details

Schulweg

StVO/ERA

Alltagsrelevant

6 B 48 LBM KH | Verb. Laubenheim - Mü.-Sa. (Bingen) | 7 Nennungen
Aufteilung in 3 Bauabschnitte sinnvoll sowie Sicherungsmaßnahmen



ausführlicher Bericht vorhanden: Ergebnisse Ebf B48 Laubenheim.pdf vom 18.7.2019

punktueller Gefahrenstellen / StVO-Mängel

D

Zust. LBM KH B 48 und Verkehrsbehörde Kreis KH | OG: Waldlaubersheim | K 30/48 zw. Waldlaubersheim und Genheim

im Bereich / Umfeld Maßn.-Nr.

11

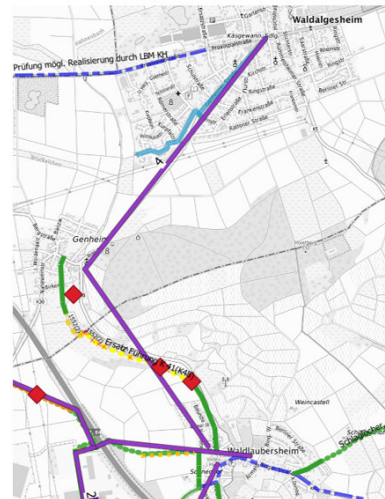
- schlechte Sicht auf K30 (Kurve) beim Wechsel vom / auf Wirtschaftsweg
- dieser Wirtschaftsweg wird trotz eingeschränkter Befahrbarkeit vom Radverkehr als Alternative zur K 30 genutzt

Konzeptvorschlag - Maßnahme Details

(Alltagsrelevant)

11 OG: Waldlaubersheim | Verbindung über Genheim nach Waldalgesh. | 4 Nennungen ab Waldalgesh. nach Bingen) bereits HBR

Maßn.-Nr.



Kriterium	Prio 1	Prio 2	Prio 3
GRW / IP / RIN			AR IV
DTV Kfz/Tag (% SV > 3,2%) → ggf. auch Kurvigkeit K / Steigung S	K30: 2.122(2) K 41/48: 1.521 (2), K + S		
Schul-/Alltagsweg		gering	
Bürgerb. / OG:			4 / nein
Lückenschluss			
Baulast	VG/OG (& ggf. Kreise)		
Maßnahme(n) (Zeithorizont)	Wegeausbau (Spurweg)	kurz / mittel / langfr.	
Bemerkungen / Erläuterungen	Anschluß zur Verb. Daxweiler – Bingen	Wi.-Weg bis Genheim wäre nutzbar	

PRIOR 1c/2



Kartgrundlagen: TopPlusOpen © GeoBasis-DE / BKG 2023
© Bundesamt für Kartographie und Geodäsie

- Bürgerbeteiligung (N=136)
- ◆ punktueller Gefahrenstellen
- wichtige Ziele (POI)
 - Schulk(n)
 - Bahnhof
 - Einkauf
 - Freizeit
 - Arbeitsplätze
- Planung-Konzept
 - 1 HBR-tauglich (opf StVO-Anpassung)
 - 2 HBR (Bauregular 2022/23)
 - 3 HBR-tauglich (kleinere Maßnahmen)
 - 4 herstellbar - größere Baumaßnahmen
 - 5 herstellbar - hoher Klärungsbedarf
 - 6 Trasse noch festzulegen
 - 7 Weg vorhanden, noch ungesperrt
 - 8 nicht realisierbar

punktueller Gefahrenstellen / StVO-Mängel

E, F

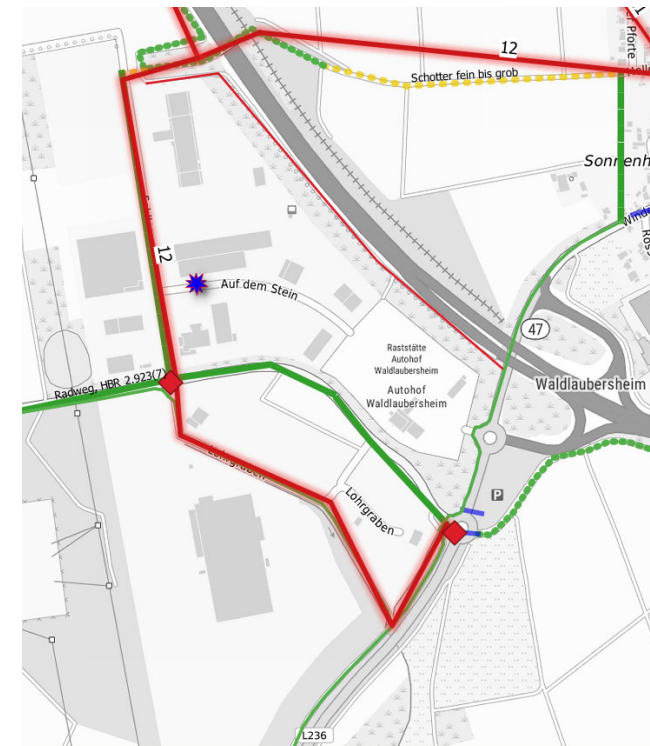
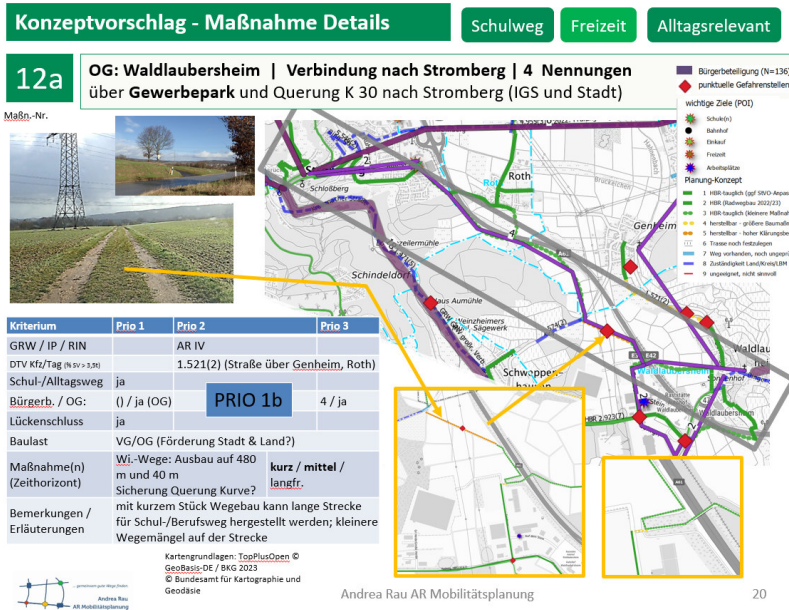
im Bereich / Umfeld Maßn.-Nr.

12

Zust. LBM K 29 und L 236 und Verkehrsbehörden Kreis KH, VG LS | Waldlaubersheim

- Querungen über L 236 Gewerbepark (in Ost-West-Richtung / von Osten her) und
- Querung über K 29 in Nord-Süd-Richtung
- HBR vorhanden entlang K 29 / L 236 ; Querungshilfe nur am Ast K 29 vorhanden

- Sicherung / Querungshilfen prüfen, da Verbindungen querend über L 236 / K 29 als Schulweg und Alltagsverbindung genutzt werden



Kartengrundlagen: TopPlusOpen © GeoBasis-DE / BKG 2023 © Bundesamt für Kartographie und Geodäsie

punktueller Gefahrenstellen / StVO-Mängel

G

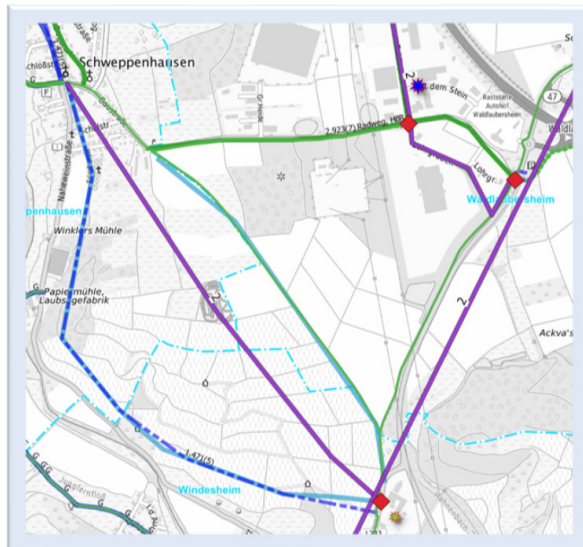
im Bereich
/ Umfeld
Maßn.-Nr.

17

Zust. LBM L 243 und Verkehrsbehörden Kreis KH, VG LS | Windesheim

- Radweg endet ohne Überleitung auf L 243; DTV 3.343(3)
- auch Wirtschaftsweg von Westen her wird von Radverkehr genutzt
- => Querung L 243 zu den Märkten / über ‚Goldgrube‘ nach Windesheim innerorts

- Sicherung / Querungshilfen prüfen, da Alltagsverbindung zu den Märkten
- Querungshilfe / Verschwenkung dient auch zur Reduzierung Geschwindigkeit



hier ggf.
Querungshilfe
möglich?



Kartengrundlagen: TopPlusOpen © GeoBasis-DE / BKG 2023
© Bundesamt für Kartographie und Geodäsie

Luftbild: <https://maps.rlp.de> [Daten bearbeitet]
©GeoBasis-DE / LVerGeoRP 2023, dl-de/by-2-0,
www.lvermgeo.rlp.de

punktueller Gefahrenstellen / StVO-Mängel

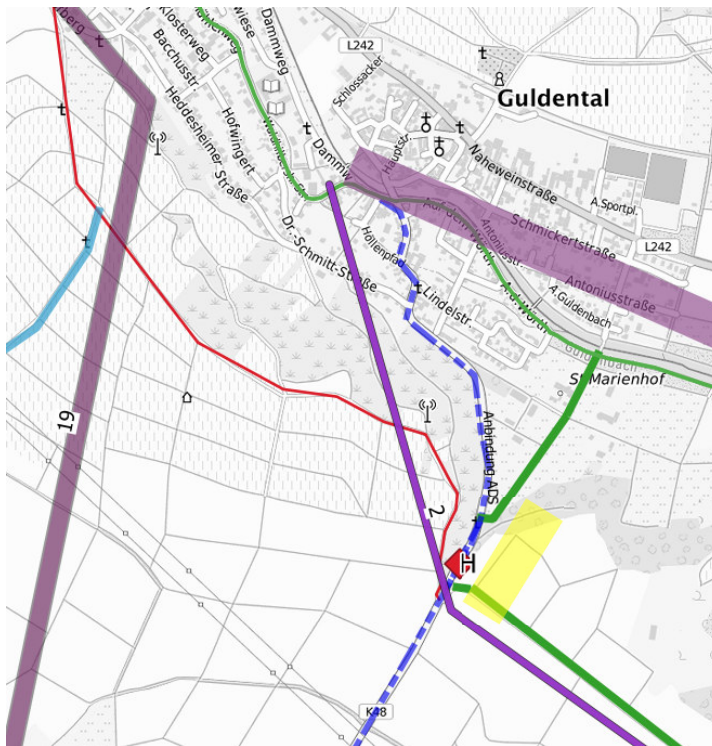
H

Zust. : LBM und Kreis KH

im Bereich / Umfeld Maßn.-Nr.

2a

Lückenschluss K 48 würde Gefahrenstelle beseitigen



Konzeptvorschlag - Maßnahme Details

Schulweg

Alltagsrelevant

2 OG: Guldental (+ Hargesheim) | Anbindung (ADS) Hargesheim | 19 Nennungen
 • ab Windesheim bzw. Guldental zur ADS / Ortslage (bzw. RÜD)
 ➤ Trassensuche, Abstimmung Baulasten / Kostenträger

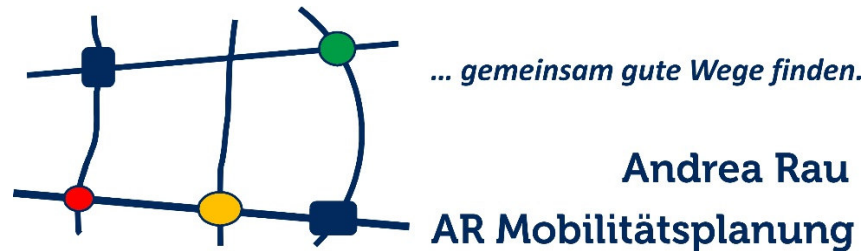
PRIO 1a

Kriterium	Prio 1	Prio 2	Prio 3
GRW / IP / RIN	AR III	AR IV	
DTV Kfz/Tag (N.SV > 3.30 + ggf. auch Kurvigkeit K/Steigung)	> 8.000 / ca. 2.000 sowie Kurvigkeit + Steigung		
Schul-/Alltagsweg	Schule (ADS), Einkauf		
Bürgerb. / OG:	19 x / ja		
Lückenschluss	K48	(ja)	
Baulast	Abstimmung Baulasten zwischen Kostenträgern (L 236, K 48, K49, VG/OG?)		
Maßnahme(n) 2a (Zeithorizont)	Lückenschluss K 48: 180 m	kurz / mittel / langfr.	
Maßnahme(n) 2b	Windesh./Guldental – ADS	kurz / mittel / langfr.	
Maßnahme(n) 23	Bretzenheim/Winzenheim	zur IGS Hargesheim	

■ Bürgerbeteiligung (N=136) punktueller Gefahrenstellen
● wichtige Ziele (POD) (Schule) ● Einkauf ● Freizeit ● Anwohner
Planung Konzept
— 1 HBR tauglich (ggf. StVO-Anpassung)
— 2 HBR (Stadtplanung 2022/23)
— 3 HBR tauglich (keine Maßnahmen)
— 4 herstellbar - größere Baumaßnahmen
— 5 herstellbar - hoher Klärungsbedarf
— 6 Status noch festzulegen
— 7 Weg vorhanden, noch ungesperrt
— 8 Zuständigkeit Landkreis/OG
— 9 eingepreist, nicht anwendl.

Kartgrundlagen: TopPlusOpen © GeoBasis-DE / BKG 2023
 © Bundesamt für Kartographie und Geodäsie

... für Ihre Fragen stehe ich gerne zur Verfügung!



Andrea Rau | AR Mobilitätsplanung
Dipl.-Ing. Andrea Rau
67677 Enkenbach-Alsenborn

Fon: 06303 / 999 51 96
ar-mobilitaetsplanung@posteo.de
www.ar-mobilitaetsplanung.de

Kartengrundlagen:

- Schwarz-weiß-Karten: TopPlusOpen © GeoBasis-DE / BKG 2023, © Bundesamt für Kartographie und Geodäsie.
- farbige Karten: OpenStreetMap® *open data*, licensed under the [Open Data Commons Open Database License](https://www.openstreetmap.org/) (ODbL) by the [OpenStreetMap Foundation](https://www.openstreetmap.org/) (OSMF) <https://www.openstreetmap.org/>

Luftbild: <https://maps.rlp.de> [Daten bearbeitet], ©GeoBasis-DE / LVermGeoRP 2023, dl-de/by-2-0, www.lvermgeo.rlp.de