

Baumgutachten Scherer
25 Baumpflege- u. Fällarbeiten VG LS 2023
(VG-Liegenschaften)

Baum	Art deutsch	Höhe	Ø Stamm	Maßnahme	Mn. Dringlichkeit	Ort	Straße	Datum Aufnahme (Maßnahme)
224	Gemeine Kiefer, Föhre	16	50	Totholzbeseitigung	wichtig (6 Monate)	Langenlonsheim	Am Alten Mühlengraben 13	14.09.2023
238	Silber-Weide	15	65	Kroneneinkürzung	3-wichtig (6 Monate)	Langenlonsheim	Am Alten Mühlengraben 13	25.01.2022
238	Silber-Weide	15	65	Totholzbeseitigung	wichtig (6 Monate)	Langenlonsheim	Am Alten Mühlengraben 13	14.09.2023
400	Europ. Lärche	10	25	Fällung	wichtig (6 Monate)	Langenlonsheim	Am Alten Mühlengraben 13	14.09.2023
401	Rot-Eiche	20	40	Totholzbeseitigung	wichtig (6 Monate)	Langenlonsheim	Am Alten Mühlengraben 13	14.09.2023
402	Hainbuche	12	30	Fällung	wichtig (6 Monate)	Langenlonsheim	Am Alten Mühlengraben 13	14.09.2023
403		15	20	Fällung	wichtig (6 Monate)	Langenlonsheim	Am Alten Mühlengraben 13	14.09.2023
404	Rot-Eiche	18	55	Totholzbeseitigung	wichtig (6 Monate)	Langenlonsheim	Am Alten Mühlengraben 13	14.09.2023
405	Gemeine Kiefer, Föhre	16	40	Fällung	wichtig (6 Monate)	Langenlonsheim	Am Alten Mühlengraben 13	14.09.2023
99	Sal-Weide	10	30	Fällung	4-wünschenswert (1 Jahr)	Seibersbach	Grundschule (Schulstr. 21)	17.10.2022
100	Berg-Ahorn	11	20	Fällung	4-wünschenswert (1 Jahr)	Seibersbach	Grundschule (Schulstr. 21)	17.10.2022
154	Winter-Linde	16	45	Totholzbeseitigung	wichtig (6 Monate)	Schweppenhausen	Naheweinstraße 5a	18.09.2023
156	Berg-Ahorn	17	40	Totholzbeseitigung	wichtig (6 Monate)	Schweppenhausen	Naheweinstraße 5a	18.09.2023
60	Gewöhnliche Esche	16	60	Totholzbeseitigung	wichtig (6 Monate)	Stromberg	Neupfälzer Weg (Panorama-Bad)	14.09.2023

19.09.2023

Arbokat Baumkataster

Seite 1 von 2

Baumgutachten Scherer
25 Baumpflege- u. Fällarbeiten VG LS 2023
(VG-Liegenschaften)

Baum	Art deutsch	Höhe	Ø Stamm	Maßnahme	Mn. Dringlichkeit	Ort	Straße	Datum Aufnahme (Maßnahme)
66	Amerik. Tulpenbaum	20	60	Totholzbeseitigung	4-wünschenswert (1 Jahr)	Stromberg	Neupfälzer Weg (Panorama-Bad)	27.01.2022
82	Stiel-Eiche	17	40	Totholzbeseitigung	wichtig (6 Monate)	Stromberg	Neupfälzer Weg (Panorama-Bad)	14.09.2023
501	Silber-Pappel	20	35	Totholzbeseitigung	4-wünschenswert (1 Jahr)	Stromberg	Neupfälzer Weg (Panorama-Bad)	14.09.2023
22	Robinie	9	35	Fällung	wichtig (6 Monate)	Stromberg	Schulstraße	14.09.2023
31	Berg-Ahorn	16	45	Sonstiges (s. Kommentar)	4-wünschenswert (1 Jahr)	Stromberg	Schulstraße	14.09.2023
32	Stiel-Eiche	20	90	Totholzbeseitigung	3-wichtig (6 Monate)	Stromberg	Schulstraße	27.01.2022
33	Stiel-Eiche	18	70	Totholzbeseitigung	3-wichtig (6 Monate)	Stromberg	Schulstraße	17.10.2022
185	Schwed. Mehlbeere	16	30	Totholzbeseitigung	dringend (4 Wochen)	Rümmelsheim	Schulstraße	09.09.2023
199	Weiss-/Sandbirke	25	60	Fällung	wichtig (6 Monate)	Rümmelsheim	Schulstraße	09.09.2023
406	Stiel-Eiche	9	20	Fällung	wichtig (6 Monate)	Stromberg	Schulstraße	14.09.2023
312				Lichtraumprofil	wünschenswert (1 Jahr)	Bretzenheim	Stephanskapellenweg 6	09.09.2023

Baumnummer	Straße	Art deutsch	Maßnahme	Mn. Kommentar Ausführung
224	Am Alten Mühlengraben 13	Gemeine Kiefer, Föhre	Totholzbeseitigung	Totholz im gesamten Kronenbereich
238	Am Alten Mühlengraben 13	Silber-Weide	Kroneneinkürzung	Gesamte Krone um ca. 20% am Versorgungsast einkürzen (Schnitte bis max. 10 cm Durchmesser), unter Wahrung von Habitus und Kronensymmetrie
238	Am Alten Mühlengraben 13	Silber-Weide	Totholzbeseitigung	Totholz im gesamten Kronenbereich
400	Am Alten Mühlengraben 13	Europ. Lärche	Fällung	Einzelbaum fällen
401	Am Alten Mühlengraben 13	Rot-Eiche	Totholzbeseitigung	Einzelnes Totholz (bis zu 3 Ästen) in einem Kronenteil
402	Am Alten Mühlengraben 13	Hainbuche	Fällung	Einzelbaum fällen
403	Am Alten Mühlengraben 13		Fällung	Einzelbaum fällen
404	Am Alten Mühlengraben 13	Rot-Eiche	Totholzbeseitigung	Einzelnes Totholz (bis zu 3 Ästen) in einem Kronenteil
405	Am Alten Mühlengraben 13	Gemeine Kiefer, Föhre	Fällung	Einzelbaum fällen
99	Grundschule (Schulstr. 21)	Sal-Weide	Fällung	Einzelbaum fällen
100	Grundschule (Schulstr. 21)	Berg-Ahorn	Fällung	Einzelbaum fällen (nur hausseitigen Stamm)
154	Naheweinstraße 5a	Winter-Linde	Totholzbeseitigung	Einzelnes Totholz (bis zu 3 Ästen) in einem Kronenteil, Mit Stangensäge erreichbar
156	Naheweinstraße 5a	Berg-Ahorn	Totholzbeseitigung	Einzelnes Totholz (bis zu 3 Ästen) in einem Kronenteil

Baumnummer	Straße	Art deutsch	Maßnahme	Mn. Kommentar Ausführung
60	Neupfälzer Weg (Panorama-Bad)	Gewöhnliche Esche	Totholzbeseitigung	Totholz im gesamten Kronenbereich
66	Neupfälzer Weg (Panorama-Bad)	Amerik. Tulpenbaum	Totholzbeseitigung	Einzelnes Totholz (bis zu 3 Ästen) in einem Kronenteil, Mit Stangensäge erreichbar
82	Neupfälzer Weg (Panorama-Bad)	Stiel-Eiche	Totholzbeseitigung	Totholz im gesamten Kronenbereich
501	Neupfälzer Weg (Panorama-Bad)	Silber-Pappel	Totholzbeseitigung	Totholz im gesamten Kronenbereich, Markierung "T", Sprühfarbe grün
22	Schulstraße	Robinie	Fällung	Einzelbaum fällen
31	Schulstraße	Berg-Ahorn	Sonstiges (s. Kommentar)	Loch an den eingewachsenen Brettern im Baumhaus mit der Kettensäge zwecks Zuwachs vergrößern, prägender Baumhausbaum wird sonst absterben!
32	Schulstraße	Stiel-Eiche	Totholzbeseitigung	Totholz im gesamten Kronenbereich
33	Schulstraße	Stiel-Eiche	Totholzbeseitigung	Einzelnes Totholz (bis zu 3 Ästen) in einem Kronenteil
185	Schulstraße	Schwed. Mehlbeere	Totholzbeseitigung	Astbruch entfernen, Mit Stangensäge erreichbar
199	Schulstraße	Weiss-/Sandbirke	Fällung	Baum fällen, stückweise absetzen
406	Schulstraße	Stiel-Eiche	Fällung	Einzelbaum fällen
312	Stephanskapellenweg 6		Lichtraumprofil	nur Aussenseite der Randbäume



Schule
Bretzenheim

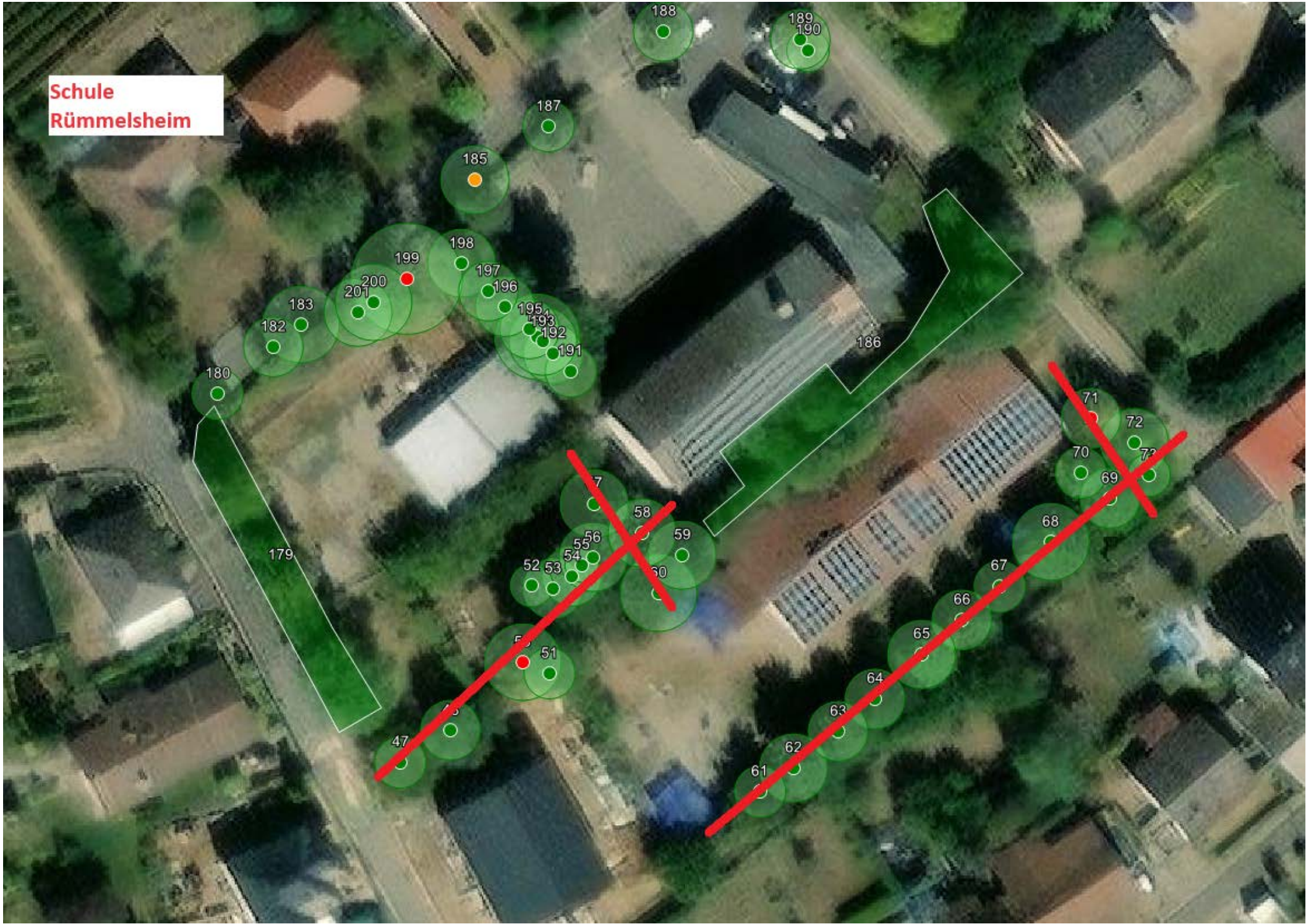


Freibad
Langenlonsheim



**Freibad
Stromberg**

Schule
Rümmelsheim

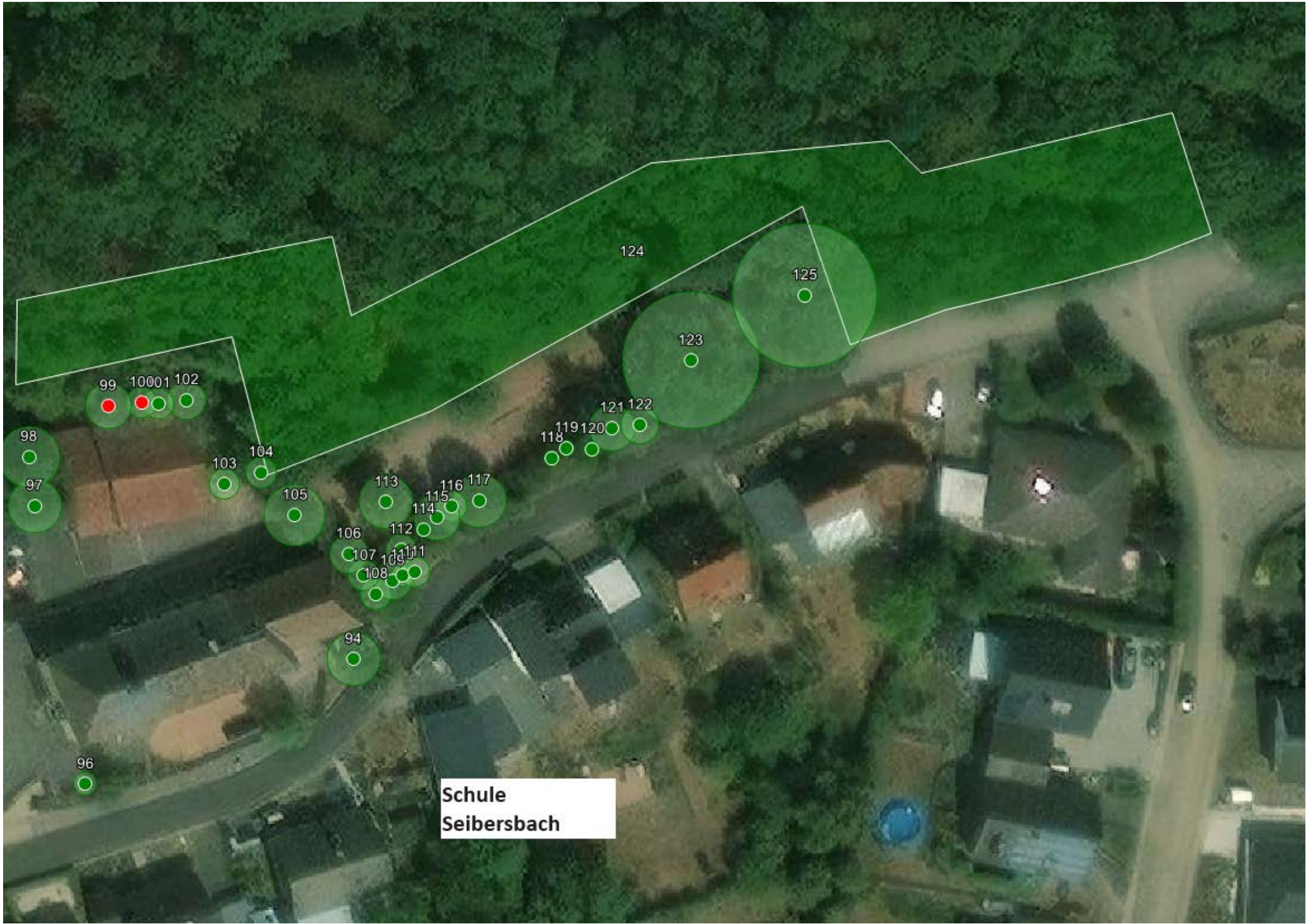




Schule
Stromberg



Schule Schweppenhausen



Schule
Seibersbach

Allgemeine Informationen

Larix decidua (Europ. Lärche)

Ø Stamm	25 cm	Kunde	VG Langenlonsheim-Stromberg	Datum Kontrolle	14.09.2023
O Stamm	79 cm	VG	Langenlonsheim-Stromberg	Kontrolleur	Scherer
Ø Krone	3 m	Ort	Langenlonsheim	Bearbeiter Baum	Scherer
Höhe	10 m	Straße	Am Alten Mühlengraben 13	Sicherheitserwartung	Standort mit gesunden/leicht geschädigten Bäumen / Alterungsphase / höherer Sicherheitserwartung
Pflanzjahr	1990	Funktion	Freibad		
		Stämme	1		

Wurzeln

Symptome

Bewertung
keine Schäden

Stamm

Symptome

Bewertung
keine Schäden

Krone (normal)

Symptome

Totholz / Astbruch
Wipfeldürre

Bewertung
erhebliche Schäden

Bewertung

Vitalität

abgestorben

Physiologie

Erwachsener Baum

Verkehrssicherheit

nicht verkehrssicher

Maßnahmen und Empfehlungen

Nächste Kontrolle

2024 Q3

Maßnahme

Fällung

Mn. Dringlichkeit

wichtig (6 Monate)

Mn. Kommentar Ausführung

Einzelbaum fällen

Sonstiges

Durchgeführte Kontrollen

Datum Kontrolle	Kontrollleur	Verkehrssicherheit	Kommentar Kontrolle
14.09.2023	Scherer	nicht verkehrssicher	

14.09.2023 09:45:13



Kommentar

Allgemeine Informationen

Quercus rubra (Rot-Eiche)

Ø Stamm	40 cm	Kunde	VG Langenlonsheim-Stromberg	Datum Kontrolle	14.09.2023
O Stamm	126 cm	VG	Langenlonsheim-Stromberg	Kontrolleur	Scherer
Ø Krone	12 m	Ort	Langenlonsheim	Bearbeiter Baum	Scherer
Höhe	20 m	Straße	Am Alten Mühlengraben 13	Sicherheitserwartung	Standort mit gesunden/leicht geschädigten Bäumen / Alterungsphase / höherer Sicherheitserwartung
Pflanzjahr	1970	Funktion	Freibad		
		Stämme	2		

Wurzeln

Symptome

Bewertung
keine Schäden

Stamm

Symptome

V-Vergabelung
 Mehrstämmigkeit

Bewertung
leichte Schäden

Krone (normal)

Symptome

Totholz / Astbruch

Bewertung
deutliche Schäden

Bewertung

Vitalität

vital

Physiologie

Erwachsener Baum

Verkehrssicherheit

wiederherstellbar

Maßnahmen und Empfehlungen

Nächste Kontrolle

2024 Q3

Maßnahme

Totholzeseitigung

Mn. Dringlichkeit

wichtig (6 Monate)

Mn. Kommentar Ausführung

Einzelnes Totholz (bis zu 3 Ästen) in einem Kronenteil

Sonstiges

2 kronenbildende Stämmlinge, Totholz

Durchgeführte Kontrollen

Datum Kontrolle	Kontrollleur	Verkehrssicherheit	Kommentar Kontrolle
14.09.2023	Scherer	wiederherstellbar	

14.09.2023 09:46:15



Kommentar

Allgemeine Informationen

Carpinus betulus (Hainbuche)

Ø Stamm	30 cm	Kunde	VG Langenlonsheim-Stromberg	Datum Kontrolle	14.09.2023
O Stamm	94 cm	VG	Langenlonsheim-Stromberg	Kontrolleur	Scherer
Ø Krone	8 m	Ort	Langenlonsheim	Bearbeiter Baum	Scherer
Höhe	12 m	Straße	Am Alten Mühlengraben 13	Sicherheitserwartung	Standort mit gesunden/leicht geschädigten Bäumen / Alterungsphase / höherer Sicherheitserwartung
Pflanzjahr	1970	Funktion	Freibad		
		Stämme	1		

Wurzeln

Symptome

Bewertung

keine Schäden

Stamm

Symptome

Bewertung

keine Schäden

Krone (normal)

Symptome

Totholz / Astbruch
Wipfeldürre

Bewertung

erhebliche Schäden

Bewertung

Vitalität

abgestorben

Physiologie

Erwachsener Baum

Verkehrssicherheit

nicht verkehrssicher

Maßnahmen und Empfehlungen

Nächste Kontrolle

2024 Q3

Maßnahme

Fällung

Mn. Dringlichkeit

wichtig (6 Monate)

Mn. Kommentar Ausführung

Einzelbaum fällen

Sonstiges

Durchgeführte Kontrollen

Datum Kontrolle	Kontrollleur	Verkehrssicherheit	Kommentar Kontrolle
14.09.2023	Scherer	nicht verkehrssicher	

14.09.2023 09:56:30



Kommentar

Allgemeine Informationen

Ø Stamm	20 cm	Kunde	VG Langenlonsheim-Stromberg	Datum Kontrolle	14.09.2023
O Stamm	63 cm	VG	Langenlonsheim-Stromberg	Kontrolleur	Scherer
Ø Krone	9 m	Ort	Langenlonsheim	Bearbeiter Baum	Scherer
Höhe	15 m	Straße	Am Alten Mühlengraben 13	Sicherheitserwartung	Standort mit gesunden/leicht geschädigten Bäumen / Alterungsphase / höherer Sicherheitserwartung
Pflanzjahr	1990	Funktion	Freibad		
		Stämme	3		

Wurzeln

Symptome

Bewertung

keine Schäden

Stamm

Symptome

V-Vergabelung
Mehrstämmigkeit
Rindenauffälligkeit

Bewertung

deutliche Schäden

Krone (normal)

Symptome

Totholz / Astbruch
Wipfeldürre

Bewertung

erhebliche Schäden

Bewertung

Vitalität

abgestorben

Physiologie

Erwachsener Baum

Verkehrssicherheit

nicht verkehrssicher

Maßnahmen und Empfehlungen

Nächste Kontrolle

2024 Q3

Maßnahme

Fällung

Mn. Dringlichkeit

wichtig (6 Monate)

Mn. Kommentar Ausführung

Einzelbaum fällen

Sonstiges

3 kronenbildende Stämmlinge

Durchgeführte Kontrollen

Datum Kontrolle	Kontrollleur	Verkehrssicherheit	Kommentar Kontrolle
14.09.2023	Scherer	nicht verkehrssicher	

14.09.2023 10:03:01



Kommentar

Allgemeine Informationen

Quercus rubra (Rot-Eiche)

Ø Stamm	55 cm	Kunde	VG Langenlonsheim-Stromberg	Datum Kontrolle	14.09.2023
O Stamm	173 cm	VG	Langenlonsheim-Stromberg	Kontrolleur	Scherer
Ø Krone	12 m	Ort	Langenlonsheim	Bearbeiter Baum	Scherer
Höhe	18 m	Straße	Am Alten Mühlengraben 13	Sicherheitserwartung	Standort mit gesunden/leicht geschädigten Bäumen / Alterungsphase / höherer Sicherheitserwartung
Pflanzjahr	1970	Funktion	Freibad		
		Stämme	1		

Wurzeln

Symptome

Bewertung
keine Schäden

Stamm

Symptome

Bewertung
keine Schäden

Krone (normal)

Symptome

Totholz / Astbruch

Bewertung
deutliche Schäden

Bewertung

Vitalität

vital

Physiologie

Erwachsener Baum

Verkehrssicherheit

wiederherstellbar

Maßnahmen und Empfehlungen

Nächste Kontrolle

2024 Q3

Maßnahme

Totholzeseitigung

Mn. Dringlichkeit

wichtig (6 Monate)

Mn. Kommentar Ausführung

Einzelnes Totholz (bis zu 3 Ästen) in einem Kronenteil

Sonstiges

Durchgeführte Kontrollen

Datum Kontrolle	Kontrolleur	Verkehrssicherheit	Kommentar Kontrolle
14.09.2023	Scherer	wiederherstellbar	

14.09.2023 10:07:57



Kommentar

Allgemeine Informationen

Quercus robur (Stiel-Eiche)

Ø Stamm	20 cm	Kunde	VG Langenlonsheim-Stromberg	Datum Kontrolle	14.09.2023
O Stamm	63 cm	VG	Langenlonsheim-Stromberg	Kontrolleur	Scherer
Ø Krone	4 m	Ort	Stromberg	Bearbeiter Baum	Scherer
Höhe	9 m	Straße	Schulstraße	Sicherheitserwartung	Standort mit gesunden/leicht geschädigten Bäumen / Alterungsphase / höherer Sicherheitserwartung
Pflanzjahr	1995	Funktion	Wirtschaftsweg		
		Stämme	1		

Wurzeln

Symptome

Bewertung
keine Schäden

Stamm

Symptome

Bewertung
keine Schäden

Krone (normal)

Symptome

Totholz / Astbruch
Wipfeldürre

Bewertung
erhebliche Schäden

Bewertung

Vitalität
abgängig

Physiologie
Erwachsener Baum

Verkehrssicherheit
nicht verkehrssicher

Maßnahmen und Empfehlungen

Nächste Kontrolle

2024 Q3

Maßnahme
Fällung

Mn. Dringlichkeit
wichtig (6 Monate)

Mn. Kommentar Ausführung
Einzelbaum fällen

Sonstiges

Durchgeführte Kontrollen

Datum Kontrolle	Kontrollleur	Verkehrssicherheit	Kommentar Kontrolle
14.09.2023	Scherer	nicht verkehrssicher	

14.09.2023 11:54:30



Kommentar