

Kinderloop Soonwald

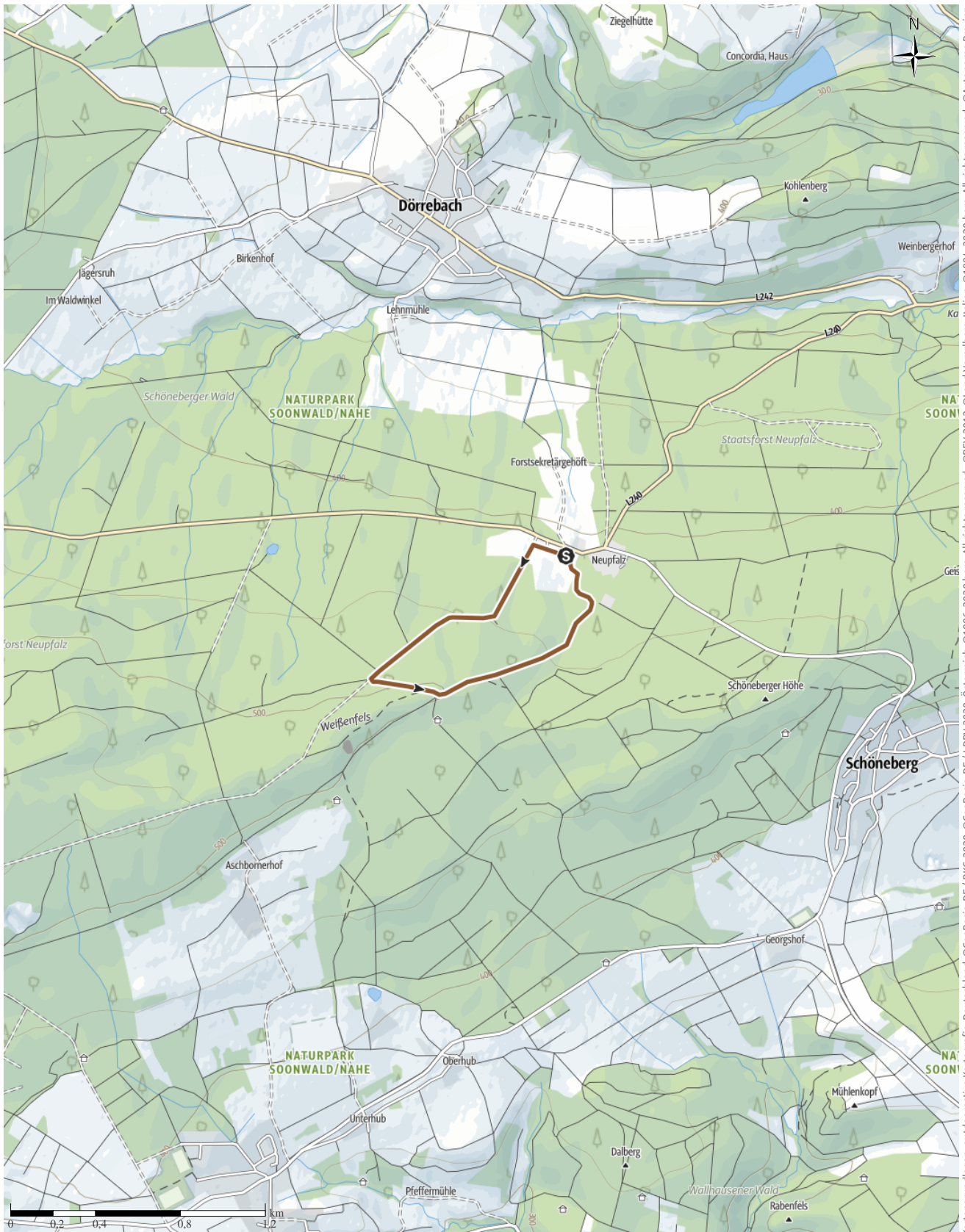
↔ 2,8km

🕒 0:18h

⬆️ 92m

⬆️ 91m

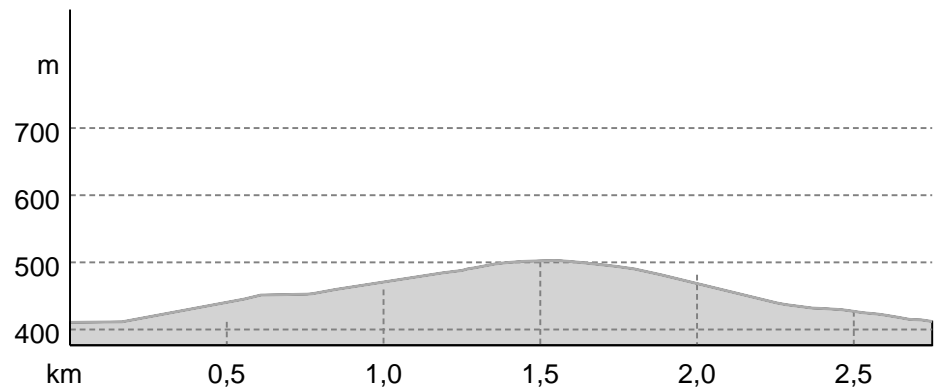
Schwierigkeit -



Kartengrundlagen: outdooractive Kartografie; Deutschland: ©GeoBasis-DE / BKG 2020, ©GeoBasis-DE / LDBV 2020, Österreich: ©1996-2020 here. All rights reserved., ©BEV 2012, ©Land Vorarlberg, Italien: ©1994-2020 here. All rights reserved., ©Autonome Provinz Bozen – Südtirol – Abteilung Natur, Landschaft und Raumentwicklung, ©Cartago S.R.L., Schweiz: geodata @swisstopo, ©BAFU – Bundesamt für Umwelt Kartengrundlagen: outdooractive Kartografie; ©OpenStreetMap (www.openstreetmap.org)

Kinderloop Soonwald

Höhenprofil



Tourdaten

Mountainbike

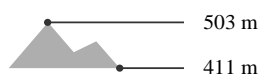
Strecke ↔ 2,8 km

Dauer ⌚ 0:18 h

Aufstieg ▲ 92 m

Abstieg ▼ 91 m

Höhenlage



Quelle
Urlaubsregion Naheland
Bahnhofstraße 37
55606 Kirn/Nahe
Telefon +49 (0)6752 137610
Fax +49 (0) 6752 137620
info@naheland.net
<http://www.naheland.net>

- Anzeige -

Finnland - Naturidylle im hohen Norden



Kinderloop Soonwald

Finnland ist das Land der Natur – geprägt von weiten grünen Wäldern und blauen Seen. Die Wildnis kann hier noch erlebt werden, in der Ruhe und unberührten Natur des hohen Nordens. Selbst die Hauptstadt ist grün und nur einen Gang entfernt von idyllischen Nationalparks und der riesigen Schärenlandschaft. Finnland ist das glücklichste Land der Welt, ein wahres verborgenes Juwel, das darauf wartet, entdeckt zu werden. Wenn du glauben, alles gesehen und erlebt zu haben, dann ist es an der Zeit, Finnland zu erkunden. www.visitfinland.com

- Anzeige -

Tour zum Mitnehmen für iPhone und Android



QR-Code scannen und diese Tour offline speichern, mit Freunden teilen und mehr ...

Webseite

<https://out.ac/EUAJV>