



# Energiebericht 2019

Kreiseigene  
Liegenschaften

Erstellt am

23.02.2021



**kl!ma**  
bewusst

# Energiebericht 2019

## Inhaltsverzeichnis

1	Einführung	3
2	Steckbriefe der Liegenschaften	4
	Berufsbildende Schule Bad Kreuznach	4
	Berufsbildende Schule Kirn	6
	Burgschule	8
	Crucenia Realschule	10
	Emanuel-Felke-Gymnasium	12
	Förderschulzentrum Bad Kreuznach	14
	Geschwister-Scholl-Schule Waldböckelheim	16
	Geschwister-Scholl-Schule Wallhausen	18
	Gymnasium am Römerkastell	20
	Gymnasium an der Stadtmauer	22
	Gymnasium Kirn	24
	IGS Sophie Sondhelm	26
	IGS Stromberg	28
	Kreisverwaltung	30
	Kreisverwaltung Außenstelle Kirn	32
	Kreisverwaltung Gesundheitsamt	34
	Kreisverwaltung Industriestraße	36
	Kreisverwaltung Ringstraße 31	38
	Lina-Hilger Gymnasium	40
	Nahelandschule	42
	Realschule am Rotenfels	44
	Realschule auf Halmen	46
	Realschule auf Kyrau	48
	Realschule Langenlonsheim	50
	Realschule Meisenheim	52
	Schulzentrum Bad Sobernheim	54
3	Vergleichende Gegenüberstellung	56
	Wärmekennwerte	56
	Stromkennwerte	57



## 1 | Einführung

Laut Kreistagsbeschluss vom 04.11.2019 soll ein Energie- und Klimabericht erstellt werden, der die Energieverbräuche aller Liegenschaften der Kreisverwaltung Bad Kreuznach und deren Treibhausgasemissionen auflistet.

Der vorliegende Energiebericht 2019 stellt eine Gesamtbetrachtung der kreiseigenen Liegenschaften (Verwaltungs- und Schulgebäude) hinsichtlich des Wärme-, Strom- und Wasserverbrauchs dar. Er soll einen Gesamtüberblick über die Verbrauchs- und Kostensituation ermöglichen und aufzeigen, in welchen Feldern sich Potentiale zur Steigerung der Energieeffizienz, für Investitionen in erneuerbare Energien und zur Kostenreduzierung ergeben.

Zum gegenwärtigen Zeitpunkt enthält der Energiebericht die im Energiecontrolling erfassten Verbrauchs- und Kennwerte. Diese werden für die einzelnen Liegenschaften detailliert und in einer vergleichenden Gegenüberstellung aufbereitet. Der aktuelle Datenstand lässt jedoch noch keine valide Einschätzung der Kostensituation zu.



## 2 | Steckbrief Berufsbildende Schule Bad Kreuznach

### Überblick



Adresse:	55543 Bad Kreuznach, Rheingrafenstraße 20-22
Nettogrundfläche:	21.139 m <sup>2</sup>
Nutzer:	1.500
Heizung:	Grundlast: BHKW-Erdgas-50kWel-110kWth
	Spitzenlast: Erdgaskessel-720kWth
Gebäude:	<ul style="list-style-type: none"> <li>- Hausmeisterwohnung</li> <li>- Sporthalle</li> <li>- TGHS</li> <li>- Wirt</li> </ul>

Wärme
<b>104</b>
kWh/m <sup>2</sup> a

Strom
<b>18</b>
kWh/m <sup>2</sup> a

Wasser
<b>608</b>
m <sup>3</sup> /a

CO <sub>2</sub>
<b>256</b>
t/a



# Energiebericht 2019

## 2 | Steckbrief Berufsbildende Schule Bad Kreuznach

### Verbrauchs- und Kennwerte

#### Wärme

Jahr	Verbrauch [MWh]	Verbrauch witt. [MWh]	Kennwert [kWh/m <sup>2</sup> ]	Kennwert witt. [kWh/m <sup>2</sup> ]	Gebäuderichtwert [kWh/m <sup>2</sup> ]
2019	2.198,11	2.720,94	103,98	128,72	95,00
2018	2.334,84	2.840,27	110,45	134,36	95,00
2017	2.499,15	2.819,59	118,22	133,38	95,00

witt. = witterungsbereinigt

#### Strom

Jahr	Verbrauch [kWh]	Kennwert [kWh/m <sup>2</sup> ]	Gebäuderichtwert [kWh/m <sup>2</sup> ]
2019	381.905,20	18,07	22,50
2018	366.054,30	17,32	22,50
2017	425.682,50	20,14	22,50

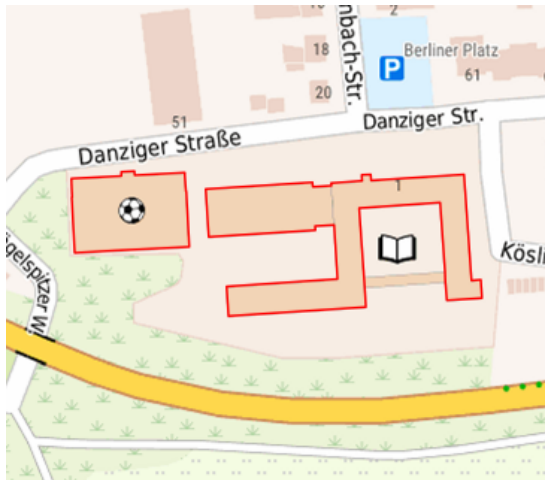
#### Wasser

Jahr	Verbrauch [m <sup>3</sup> ]	Kennwert [m <sup>3</sup> /Nutzer]
2019	608,00	0,41
2018	921,00	0,61
2017	1.054,00	0,70



## 2 | Steckbrief Berufsbildende Schule Kirn

### Überblick



Adresse:	55606 Kirn, Berliner Platz 1
Nettogrundfläche:	9.370 m <sup>2</sup>
Nutzer:	850
Heizung:	Grundlast: BHKW-Erdgas-50kWel-110kWth
	Spitzenlast: Erdgaskessel-615kWth
Gebäude:	- BBS und Wilhelm Dröscher Schule
	- Sporthalle

Wärme
<b>99</b>
kWh/m <sup>2</sup> a

Strom
<b>15</b>
kWh/m <sup>2</sup> a

Wasser
<b>k. A.</b>
m <sup>3</sup> /a

CO <sub>2</sub>
<b>317</b>
t/a



# Energiebericht 2019

## 2 | Steckbrief Berufsbildende Schule Kirn

### Verbrauchs- und Kennwerte

#### Wärme

Jahr	Verbrauch [MWh]	Verbrauch witt. [MWh]	Kennwert [kWh/m <sup>2</sup> ]	Kennwert witt. [kWh/m <sup>2</sup> ]	Gebäuderichtwert [kWh/m <sup>2</sup> ]
2019	932,03	1.064,19	99,47	113,58	185,00
2018	798,72	869,23	85,24	92,77	185,00
2017	742,81	775,02	79,28	82,71	185,00

witt. = witterungsbereinigt

#### Strom

Jahr	Verbrauch [kWh]	Kennwert [kWh/m <sup>2</sup> ]	Gebäuderichtwert [kWh/m <sup>2</sup> ]
2019	136.792,20	14,60	22,50
2018	126.519,64	13,50	22,50
2017	136.545,76	14,57	22,50

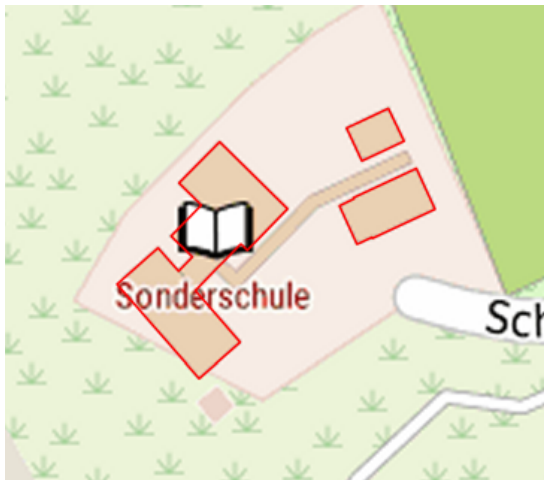
#### Wasser

Jahr	Verbrauch [m <sup>3</sup> ]	Kennwert [m <sup>3</sup> /Nutzer]
2019	k. A.	k. A.
2018	k. A.	k. A.
2017	k. A.	k. A.



## 2 | Steckbrief Burgschule

### Überblick



Adresse:	55596 Schloßböckelheim, Schulstraße 2
Nettogrundfläche:	1.155 m <sup>2</sup>
Nutzer:	100
Heizung:	Grundlast: HEL-Kessel-84kWth
	Spitzenlast: k. A.
Gebäude:	- Container - Ehem. Lehrerwohnhaus - Hauptgebäude

Wärme
<b>100</b>
kWh/m <sup>2</sup> a

Strom
<b>16</b>
kWh/m <sup>2</sup> a

Wasser
<b>k. A.</b>
m <sup>3</sup> /a

CO <sub>2</sub>
<b>47</b>
t/a





# Energiebericht 2019

## 2 | Steckbrief Burgschule

### Verbrauchs- und Kennwerte

#### Wärme

Jahr	Verbrauch [MWh]	Verbrauch witt. [MWh]	Kennwert [kWh/m <sup>2</sup> ]	Kennwert witt. [kWh/m <sup>2</sup> ]	Gebäuderichtwert [kWh/m <sup>2</sup> ]
2019	115,88	136,00	100,33	117,75	83,33
2018	112,91	129,43	97,76	112,06	83,33
2017	124,08	131,85	107,43	114,15	83,33

witt. = witterungsbereinigt

#### Strom

Jahr	Verbrauch [kWh]	Kennwert [kWh/m <sup>2</sup> ]	Gebäuderichtwert [kWh/m <sup>2</sup> ]
2019	18.093,00	15,66	18,33
2018	14.499,00	12,55	18,33
2017	15.812,80	13,69	18,33

#### Wasser

Jahr	Verbrauch [m <sup>3</sup> ]	Kennwert [m <sup>3</sup> /Nutzer]
2019	k. A.	k. A.
2018	k. A.	k. A.
2017	k. A.	k. A.



## 2 | Steckbrief Crucenia Realschule

### Überblick



Adresse:	55543 Bad Kreuznach, Ringstraße 112
Nettogrundfläche:	7.340 m <sup>2</sup>
Nutzer:	700
Heizung:	Grundlast: BHKW-Erdgas-50kWel-110kWth
	Spitzenlast: Erdgaskessel-700kWth
Gebäude:	<ul style="list-style-type: none"> <li>- Hauptgebäude</li> <li>- Konrad Frey Halle</li> <li>- Mensa/Sporthalle</li> <li>- Pavillon</li> </ul>

Wärme
<b>150</b>
kWh/m <sup>2</sup> a

Strom
<b>23</b>
kWh/m <sup>2</sup> a

Wasser
<b>1.419</b>
m <sup>3</sup> /a

CO <sub>2</sub>
<b>377</b>
t/a

# Energiebericht 2019

## 2 | Steckbrief Crucenia Realschule

### Verbrauchs- und Kennwerte

#### Wärme

Jahr	Verbrauch [MWh]	Verbrauch witt. [MWh]	Kennwert [kWh/m <sup>2</sup> ]	Kennwert witt. [kWh/m <sup>2</sup> ]	Gebäuderichtwert [kWh/m <sup>2</sup> ]
2019	1.098,63	1.387,05	149,68	188,98	96,25
2018	1.029,66	1.234,38	140,29	168,18	96,25
2017	1.119,76	1.284,11	152,56	174,96	96,25

witt. = witterungsbereinigt

#### Strom

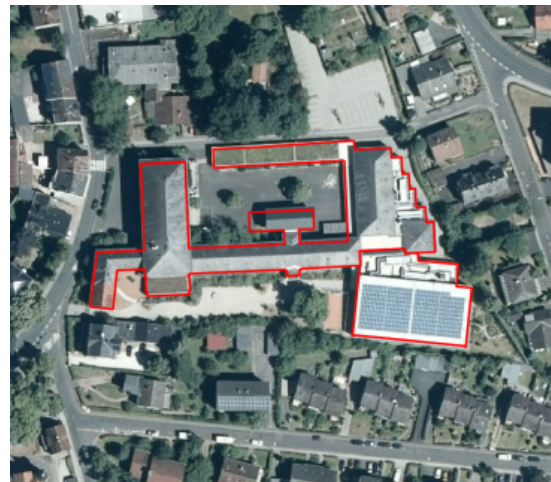
Jahr	Verbrauch [kWh]	Kennwert [kWh/m <sup>2</sup> ]	Gebäuderichtwert [kWh/m <sup>2</sup> ]
2019	168.249,00	22,92	18,75
2018	162.222,00	22,10	18,75
2017	182.536,00	24,87	18,75

#### Wasser

Jahr	Verbrauch [m <sup>3</sup> ]	Kennwert [m <sup>3</sup> /Nutzer]
2019	1.419,00	2,03
2018	2.374,00	3,39
2017	1.217,00	1,74

## 2 | Steckbrief Emanuel-Felke-Gymnasium

### Überblick



Adresse:	55566 Bad Sobernheim, Poststraße 36
Nettogrundfläche:	8.909 m <sup>2</sup>
Nutzer:	500
Heizung:	Grundlast: BHKW-Ergas-50kWel-110kWth
	Spitzenlast: Erdgaskessel-609kWth
Gebäude:	- Hauptgebäude - Sporthalle

Wärme
<b>116</b>
kWh/m <sup>2</sup> a

Strom
<b>21</b>
kWh/m <sup>2</sup> a

Wasser
<b>k. A.</b>
m <sup>3</sup> /a

CO <sub>2</sub>
<b>373</b>
t/a

# Energiebericht 2019

## 2 | Steckbrief Emanuel-Felke-Gymnasium

### Verbrauchs- und Kennwerte

#### Wärme

Jahr	Verbrauch [MWh]	Verbrauch witt. [MWh]	Kennwert [kWh/m <sup>2</sup> ]	Kennwert witt. [kWh/m <sup>2</sup> ]	Gebäuderichtwert [kWh/m <sup>2</sup> ]
2019	1.034,93	1.180,42	116,17	132,50	100,00
2018	1.063,47	1.186,11	119,37	133,14	100,00
2017	988,06	1.025,57	110,91	115,12	100,00

witt. = witterungsbereinigt

#### Strom

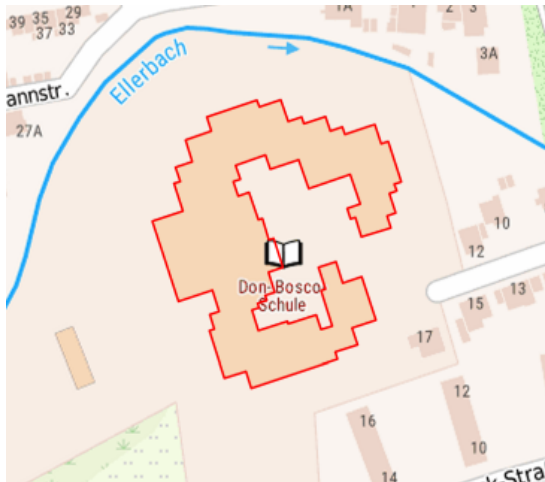
Jahr	Verbrauch [kWh]	Kennwert [kWh/m <sup>2</sup> ]	Gebäuderichtwert [kWh/m <sup>2</sup> ]
2019	190.770,00	21,41	17,50
2018	190.186,25	21,35	17,50
2017	195.835,50	21,98	17,50

#### Wasser

Jahr	Verbrauch [m <sup>3</sup> ]	Kennwert [m <sup>3</sup> /Nutzer]
2019	k. A.	k. A.
2018	k. A.	k. A.
2017	k. A.	k. A.

## 2 | Steckbrief Förderschulzentrum Bad Kreuznach

### Überblick



Adresse:	55545 Bad Kreuznach, Ellerbachstraße 17
Nettogrundfläche:	7.471 m <sup>2</sup>
Nutzer:	350
Heizung:	Grundlast: BHKW-Erdgas-50kWel-110kWth
	Spitzenlast: Erdgaskessel-720kWth
Gebäude:	- Hauptgebäude

Wärme
<b>k. A.</b>
kWh/m <sup>2</sup> a

Strom
<b>32</b>
kWh/m <sup>2</sup> a

Wasser
<b>925</b>
m <sup>3</sup> /a

CO <sub>2</sub>
<b>130</b>
t/a

# Energiebericht 2019

## 2 | Steckbrief Förderschulzentrum Bad Kreuznach

### Verbrauchs- und Kennwerte

#### Wärme

Jahr	Verbrauch [MWh]	Verbrauch witt. [MWh]	Kennwert [kWh/m <sup>2</sup> ]	Kennwert witt. [kWh/m <sup>2</sup> ]	Gebäuderichtwert [kWh/m <sup>2</sup> ]
2019	k. A.	k. A.	k. A.	k. A.	105,00
2018	1.158,01	1.394,09	155,00	186,60	105,00
2017	1.146,36	1.273,40	153,44	170,45	105,00

witt. = witterungsbereinigt

#### Strom

Jahr	Verbrauch [kWh]	Kennwert [kWh/m <sup>2</sup> ]	Gebäuderichtwert [kWh/m <sup>2</sup> ]
2019	239.634,20	32,08	15,00
2018	253.207,25	33,89	15,00
2017	268.762,50	35,97	15,00

#### Wasser

Jahr	Verbrauch [m <sup>3</sup> ]	Kennwert [m <sup>3</sup> /Nutzer]
2019	925,00	2,64
2018	3.463,00	9,89
2017	2.437,00	6,96

## 2 | Steckbrief Geschwister-Scholl-Schule Waldböckelheim

### Überblick



Adresse:	55596 Waldböckelheim, Jahnstraße 5-7
Nettogrundfläche:	3.980 m <sup>2</sup>
Nutzer:	300
Heizung:	Grundlast: Erdgaskessel-540kWth
	Spitzenlast: k. A.
Gebäude:	<ul style="list-style-type: none"> <li>- Ehem. Hausmeisterwohnung</li> <li>- Grundschule</li> <li>- Neue Turnhalle</li> <li>- Realschule (Hauptgebäude)</li> </ul>

Wärme  
**156**  
kWh/m<sup>2</sup> a

Strom  
**20**  
kWh/m<sup>2</sup> a

Wasser  
**k. A.**  
m<sup>3</sup>/a

CO<sub>2</sub>  
**196**  
t/a



# Energiebericht 2019

## 2 | Steckbrief Geschwister-Scholl-Schule Waldböckelheim

### Verbrauchs- und Kennwerte

#### Wärme

Jahr	Verbrauch [MWh]	Verbrauch witt. [MWh]	Kennwert [kWh/m <sup>2</sup> ]	Kennwert witt. [kWh/m <sup>2</sup> ]	Gebäuderichtwert [kWh/m <sup>2</sup> ]
2019	621,63	738,87	156,19	185,65	105,00
2018	587,61	666,81	147,64	167,54	105,00
2017	665,49	721,07	167,21	181,17	105,00

witt. = witterungsbereinigt

#### Strom

Jahr	Verbrauch [kWh]	Kennwert [kWh/m <sup>2</sup> ]	Gebäuderichtwert [kWh/m <sup>2</sup> ]
2019	78.674,50	19,77	10,00
2018	79.908,90	20,08	10,00
2017	64.155,70	16,12	10,00

#### Wasser

Jahr	Verbrauch [m <sup>3</sup> ]	Kennwert [m <sup>3</sup> /Nutzer]
2019	k. A.	k. A.
2018	k. A.	k. A.
2017	k. A.	k. A.

## 2 | Steckbrief Geschwister-Scholl-Schule Wallhausen

### Überblick



Adresse:	55595 Wallhausen, Cremerstraße 4
Nettogrundfläche:	8.869 m <sup>2</sup>
Nutzer:	560
Heizung:	Grundlast: Erdgaskessel-1190kWth
	Spitzenlast: k. A.
Gebäude:	<ul style="list-style-type: none"> <li>- Gräfenbachtalhalle Wallhausen</li> <li>- Grundschule Wallhausen</li> <li>- Realschule Wallhausen (Hauptgebäude)</li> </ul>

Wärme
<b>92</b>
kWh/m <sup>2</sup> a

Strom
<b>11</b>
kWh/m <sup>2</sup> a

Wasser
<b>k. A.</b>
m <sup>3</sup> /a

CO <sub>2</sub>
<b>258</b>
t/a

# Energiebericht 2019

## 2 | Steckbrief Geschwister-Scholl-Schule Wallhausen

### Verbrauchs- und Kennwerte

#### Wärme

Jahr	Verbrauch [MWh]	Verbrauch witt. [MWh]	Kennwert [kWh/m <sup>2</sup> ]	Kennwert witt. [kWh/m <sup>2</sup> ]	Gebäuderichtwert [kWh/m <sup>2</sup> ]
2019	819,86	947,17	92,44	106,80	105,00
2018	803,95	888,38	90,65	100,17	105,00
2017	789,19	835,03	88,98	94,15	105,00

witt. = witterungsbereinigt

#### Strom

Jahr	Verbrauch [kWh]	Kennwert [kWh/m <sup>2</sup> ]	Gebäuderichtwert [kWh/m <sup>2</sup> ]
2019	101.950,50	11,50	10,00
2018	106.032,50	11,96	10,00
2017	103.689,00	11,69	10,00

#### Wasser

Jahr	Verbrauch [m <sup>3</sup> ]	Kennwert [m <sup>3</sup> /Nutzer]
2019	k. A.	k. A.
2018	k. A.	k. A.
2017	k. A.	k. A.

## 2 | Steckbrief Gymnasium am Römerkastell

### Überblick



Adresse:	55543 Bad Kreuznach, Heidenmauer 14
Nettogrundfläche:	13.532 m <sup>2</sup>
Nutzer:	1.100
Heizung:	Grundlast: Nahwärme
	Spitzenlast: BHKW in IGS
Gebäude:	<ul style="list-style-type: none"> <li>- Hauptgebäude</li> <li>- Hausmeisterwohnung</li> <li>- Mensa</li> <li>- Sporthalle</li> </ul>

Wärme
<b>151</b>
kWh/m <sup>2</sup> a

Strom
<b>28</b>
kWh/m <sup>2</sup> a

Wasser
<b>1.309</b>
m <sup>3</sup> /a

CO <sub>2</sub>
<b>733</b>
t/a

# Energiebericht 2019

## 2 | Steckbrief Gymnasium am Römerkastell

### Verbrauchs- und Kennwerte

#### Wärme

Jahr	Verbrauch [MWh]	Verbrauch witt. [MWh]	Kennwert [kWh/m <sup>2</sup> ]	Kennwert witt. [kWh/m <sup>2</sup> ]	Gebäuderichtwert [kWh/m <sup>2</sup> ]
2019	2.039,67	2.522,56	150,73	186,42	101,67
2018	1.970,13	2.396,12	145,59	177,07	101,67
2017	1.926,31	2.173,93	142,35	160,65	101,67

witt. = witterungsbereinigt

#### Strom

Jahr	Verbrauch [kWh]	Kennwert [kWh/m <sup>2</sup> ]	Gebäuderichtwert [kWh/m <sup>2</sup> ]
2019	372.597,00	27,53	13,75
2018	339.512,80	25,09	13,75
2017	341.011,00	25,20	13,75

#### Wasser

Jahr	Verbrauch [m <sup>3</sup> ]	Kennwert [m <sup>3</sup> /Nutzer]
2019	1.309,00	1,19
2018	1.342,00	1,22
2017	1.362,00	1,24

## 2 | Steckbrief Gymnasium an der Stadtmauer

### Überblick



Adresse:	55543 Bad Kreuznach, Hospitalgasse 6
Nettogrundfläche:	9.117 m <sup>2</sup>
Nutzer:	800
Heizung:	Grundlast: BHKW-Erdgas-50kWel-110kWth
	Spitzenlast: Erdgaskessel-920kWth
Gebäude:	<ul style="list-style-type: none"> <li>- Aula</li> <li>- Hauptgebäude mit Wolfgangschor</li> <li>- Kronenberger Hof</li> <li>- Sporthalle</li> </ul>

Wärme
<b>89</b>
kWh/m <sup>2</sup> a

Strom
<b>18</b>
kWh/m <sup>2</sup> a

Wasser
<b>542</b>
m <sup>3</sup> /a

CO <sub>2</sub>
<b>301</b>
t/a

# Energiebericht 2019

## 2 | Steckbrief Gymnasium an der Stadtmauer

### Verbrauchs- und Kennwerte

#### Wärme

Jahr	Verbrauch [MWh]	Verbrauch witt. [MWh]	Kennwert [kWh/m <sup>2</sup> ]	Kennwert witt. [kWh/m <sup>2</sup> ]	Gebäuderichtwert [kWh/m <sup>2</sup> ]
2019	811,50	1.008,06	89,01	110,57	96,67
2018	782,30	953,85	85,81	104,62	96,67
2017	788,70	886,79	86,51	97,27	96,67

witt. = witterungsbereinigt

#### Strom

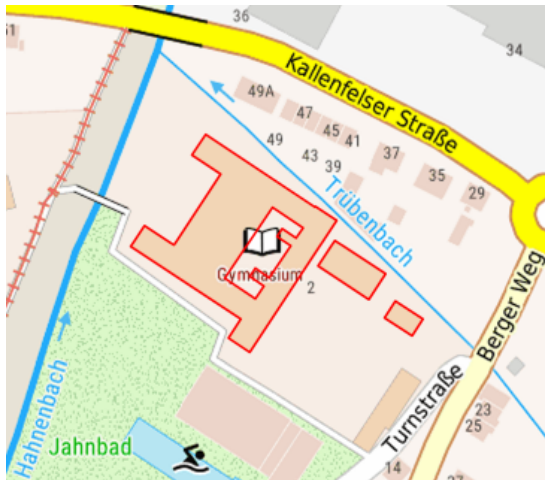
Jahr	Verbrauch [kWh]	Kennwert [kWh/m <sup>2</sup> ]	Gebäuderichtwert [kWh/m <sup>2</sup> ]
2019	165.188,00	18,12	25,00
2018	142.195,00	15,60	25,00
2017	151.491,07	16,62	25,00

#### Wasser

Jahr	Verbrauch [m <sup>3</sup> ]	Kennwert [m <sup>3</sup> /Nutzer]
2019	542,00	0,68
2018	322,00	0,40
2017	315,00	0,39

## 2 | Steckbrief Gymnasium Kirn

### Überblick



Adresse:	55606 Kirn, Turnstraße 2
Nettogrundfläche:	7.491 m <sup>2</sup>
Nutzer:	750
Heizung:	Grundlast: BHKW-Erdgas-50kWel-110kWth
	Spitzenlast: Erdgaskessel-575kWth
Gebäude:	<ul style="list-style-type: none"> <li>- Hauptgebäude</li> <li>- Hausmeisterwohnung</li> <li>- Sport-/Schwimmhalle</li> </ul>

Wärme  
**104**  
kWh/m<sup>2</sup> a

Strom  
**22**  
kWh/m<sup>2</sup> a

Wasser  
**k. A.**  
m<sup>3</sup>/a

CO<sub>2</sub>  
**290**  
t/a



# Energiebericht 2019

## 2 | Steckbrief Gymnasium Kirn

### Verbrauchs- und Kennwerte

#### Wärme

Jahr	Verbrauch [MWh]	Verbrauch witt. [MWh]	Kennwert [kWh/m <sup>2</sup> ]	Kennwert witt. [kWh/m <sup>2</sup> ]	Gebäuderichtwert [kWh/m <sup>2</sup> ]
2019	775,63	872,63	103,54	116,49	257,50
2018	796,22	876,13	106,29	116,96	257,50
2017	769,56	790,29	102,73	105,50	257,50

witt. = witterungsbereinigt

#### Strom

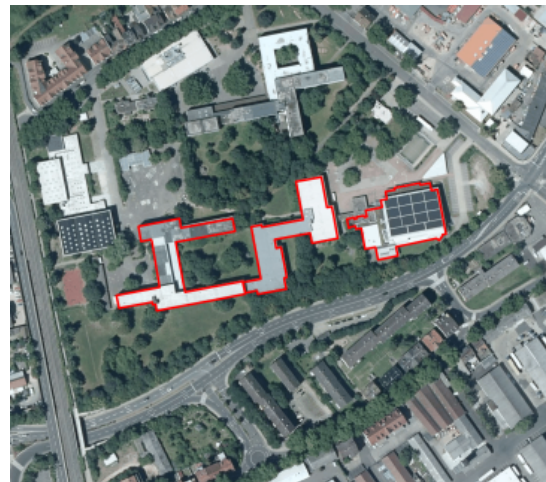
Jahr	Verbrauch [kWh]	Kennwert [kWh/m <sup>2</sup> ]	Gebäuderichtwert [kWh/m <sup>2</sup> ]
2019	162.494,00	21,69	82,50
2018	155.935,00	20,82	82,50
2017	173.158,00	23,12	82,50

#### Wasser

Jahr	Verbrauch [m <sup>3</sup> ]	Kennwert [m <sup>3</sup> /Nutzer]
2019	k. A.	k. A.
2018	k. A.	k. A.
2017	k. A.	k. A.

## 2 | Steckbrief IGS Sophie Sondhelm

### Überblick



Adresse:	55543 Bad Kreuznach, Heidenmauer 14
Nettogrundfläche:	13.732 m <sup>2</sup>
Nutzer:	1.000
Heizung:	Grundlast: 2x BHKW-Erdgas-50kWel-110kW-th
	Spitzenlast: 2x Erdgaskessel-1120kWth-560kWth
Gebäude:	- Hauptschule - Jakob Kiefer Halle - Realschule

Wärme
<b>239</b>
kWh/m <sup>2</sup> a

Strom
<b>82</b>
kWh/m <sup>2</sup> a

Wasser
<b>894</b>
m <sup>3</sup> /a

CO <sub>2</sub>
<b>1.465</b>
t/a

# Energiebericht 2019

## 2 | Steckbrief IGS Sophie Sondhelm

### Verbrauchs- und Kennwerte

#### Wärme

Jahr	Verbrauch [MWh]	Verbrauch witt. [MWh]	Kennwert [kWh/m <sup>2</sup> ]	Kennwert witt. [kWh/m <sup>2</sup> ]	Gebäuderichtwert [kWh/m <sup>2</sup> ]
2019	3.281,86	4.071,75	238,99	296,51	96,67
2018	3.341,23	4.084,52	243,31	297,44	96,67
2017	3.084,97	3.471,43	224,65	252,79	96,67

witt. = witterungsbereinigt

#### Strom

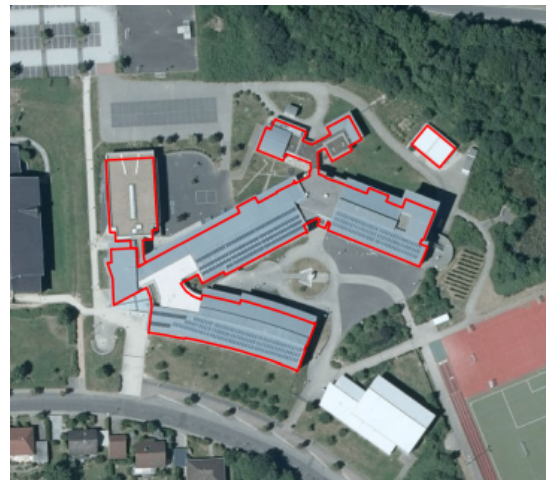
Jahr	Verbrauch [kWh]	Kennwert [kWh/m <sup>2</sup> ]	Gebäuderichtwert [kWh/m <sup>2</sup> ]
2019	1.125.105,60	81,93	15,00
2018	1.093.847,00	79,65	15,00
2017	1.121.385,00	81,66	15,00

#### Wasser

Jahr	Verbrauch [m <sup>3</sup> ]	Kennwert [m <sup>3</sup> /Nutzer]
2019	894,00	0,89
2018	2.028,00	2,03
2017	1.185,00	1,19

## 2 | Steckbrief IGS Stromberg

### Überblick



Adresse:	55442 Stromberg, Rother Weg 19
Nettogrundfläche:	7.931 m <sup>2</sup>
Nutzer:	1.000
Heizung:	Grundlast: BHKW-Erdgas-50kWel-110kWth
	Spitzenlast: Erdgaskessel-440kWth
Gebäude:	- Hauptgebäude - Sporthalle

Wärme
<b>70</b>
kWh/m <sup>2</sup> a

Strom
<b>18</b>
kWh/m <sup>2</sup> a

Wasser
<b>k. A.</b>
m <sup>3</sup> /a

CO <sub>2</sub>
<b>222</b>
t/a

## 2 | Steckbrief IGS Stromberg

### Verbrauchs- und Kennwerte

#### Wärme

Jahr	Verbrauch [MWh]	Verbrauch witt. [MWh]	Kennwert [kWh/m <sup>2</sup> ]	Kennwert witt. [kWh/m <sup>2</sup> ]	Gebäuderichtwert [kWh/m <sup>2</sup> ]
2019	551,25	612,47	69,51	77,22	100,00
2018	543,16	587,57	68,49	74,09	100,00
2017	588,45	598,03	74,20	75,40	100,00

witt. = witterungsbereinigt

#### Strom

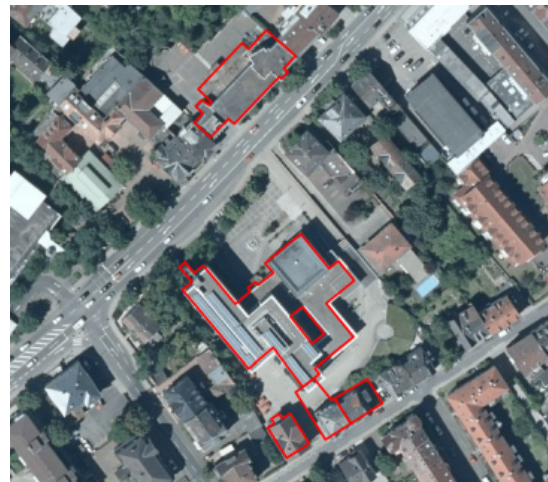
Jahr	Verbrauch [kWh]	Kennwert [kWh/m <sup>2</sup> ]	Gebäuderichtwert [kWh/m <sup>2</sup> ]
2019	143.923,00	18,15	17,50
2018	165.280,00	20,84	17,50
2017	179.872,00	22,68	17,50

#### Wasser

Jahr	Verbrauch [m <sup>3</sup> ]	Kennwert [m <sup>3</sup> /Nutzer]
2019	k. A.	k. A.
2018	k. A.	k. A.
2017	k. A.	k. A.

## 2 | Steckbrief Kreisverwaltung

### Überblick



Adresse:	55543 Bad Kreuznach, Salinenstraße 47
Nettogrundfläche:	15.977 m <sup>2</sup>
Nutzer:	530
Heizung:	Grundlast: Nahwärme
	Spitzenlast: BHKW in LZB
Gebäude:	<ul style="list-style-type: none"> <li>- Baumgartenstraße 46</li> <li>- Baumgartenstraße 48</li> <li>- Baumgartenstraße 50</li> <li>- Salinenstraße 47</li> <li>- Salinenstraße 54-56</li> </ul>

Wärme
<b>70</b>
kWh/m <sup>2</sup> a

Strom
<b>27</b>
kWh/m <sup>2</sup> a

Wasser
<b>1.228</b>
m <sup>3</sup> /a

CO <sub>2</sub>
<b>519</b>
t/a



## 2 | Steckbrief Kreisverwaltung

### Verbrauchs- und Kennwerte

#### Wärme

Jahr	Verbrauch [MWh]	Verbrauch witt. [MWh]	Kennwert [kWh/m <sup>2</sup> ]	Kennwert witt. [kWh/m <sup>2</sup> ]	Gebäuderichtwert [kWh/m <sup>2</sup> ]
2019	1.111,13	1.380,46	69,55	86,40	81,25
2018	1.101,27	1.343,58	68,93	84,09	81,25
2017	1.171,27	1.317,31	73,31	82,45	81,25

witt. = witterungsbereinigt

#### Strom

Jahr	Verbrauch [kWh]	Kennwert [kWh/m <sup>2</sup> ]	Gebäuderichtwert [kWh/m <sup>2</sup> ]
2019	423.598,40	26,51	22,50
2018	457.830,00	28,66	22,50
2017	441.492,60	27,63	22,50

#### Wasser

Jahr	Verbrauch [m <sup>3</sup> ]	Kennwert [m <sup>3</sup> /Nutzer]
2019	1.228,00	2,32
2018	2.977,00	5,62
2017	1.937,00	3,65

## 2 | Steckbrief Kreisverwaltung Außenstelle Kirn

### Überblick



Adresse:	55606 Kirn, Bahnhofstraße 31
Nettogrundfläche:	63 m <sup>2</sup>
Nutzer:	0
Heizung:	Grundlast: k. A.
	Spitzenlast: k. A.
Gebäude:	- Hauptgebäude

Wärme
<b>k. A.</b>
kWh/m <sup>2</sup> a

Strom
<b>31</b>
kWh/m <sup>2</sup> a

Wasser
<b>k. A.</b>
m <sup>3</sup> /a

CO <sub>2</sub>
<b>1</b>
t/a



## 2 | Steckbrief Kreisverwaltung Außenstelle Kirn

### Verbrauchs- und Kennwerte

#### Wärme

Jahr	Verbrauch [MWh]	Verbrauch witt. [MWh]	Kennwert [kWh/m <sup>2</sup> ]	Kennwert witt. [kWh/m <sup>2</sup> ]	Gebäuderichtwert [kWh/m <sup>2</sup> ]
2019	k. A.	k. A.	k. A.	k. A.	80,00
2018	k. A.	k. A.	k. A.	k. A.	80,00
2017	k. A.	k. A.	k. A.	k. A.	80,00

witt. = witterungsbereinigt

#### Strom

Jahr	Verbrauch [kWh]	Kennwert [kWh/m <sup>2</sup> ]	Gebäuderichtwert [kWh/m <sup>2</sup> ]
2019	1.949,00	30,94	20,00
2018	2.043,00	32,43	20,00
2017	926,00	14,70	20,00

#### Wasser

Jahr	Verbrauch [m <sup>3</sup> ]	Kennwert [m <sup>3</sup> /Nutzer]
2019	k. A.	k. A.
2018	k. A.	k. A.
2017	k. A.	k. A.

## 2 | Steckbrief Kreisverwaltung Gesundheitsamt

### Überblick



Adresse:	55543 Bad Kreuznach, Ringstraße 4
Nettogrundfläche:	2.141 m <sup>2</sup>
Nutzer:	0
Heizung:	Grundlast: k. A.
	Spitzenlast: k. A.
Gebäude:	- Hauptgebäude

Wärme
<b>k. A.</b>
kWh/m <sup>2</sup> a

Strom
<b>5</b>
kWh/m <sup>2</sup> a

Wasser
<b>k. A.</b>
m <sup>3</sup> /a

CO <sub>2</sub>
<b>6</b>
t/a

## 2 | Steckbrief Kreisverwaltung Gesundheitsamt

### Verbrauchs- und Kennwerte

#### Wärme

Jahr	Verbrauch [MWh]	Verbrauch witt. [MWh]	Kennwert [kWh/m <sup>2</sup> ]	Kennwert witt. [kWh/m <sup>2</sup> ]	Gebäuderichtwert [kWh/m <sup>2</sup> ]
2019	k. A.	k. A.	k. A.	k. A.	80,00
2018	k. A.	k. A.	k. A.	k. A.	80,00
2017	k. A.	k. A.	k. A.	k. A.	80,00

witt. = witterungsbereinigt

#### Strom

Jahr	Verbrauch [kWh]	Kennwert [kWh/m <sup>2</sup> ]	Gebäuderichtwert [kWh/m <sup>2</sup> ]
2019	10.152,30	4,74	20,00
2018	7.988,30	3,73	20,00
2017	9.346,40	4,37	20,00

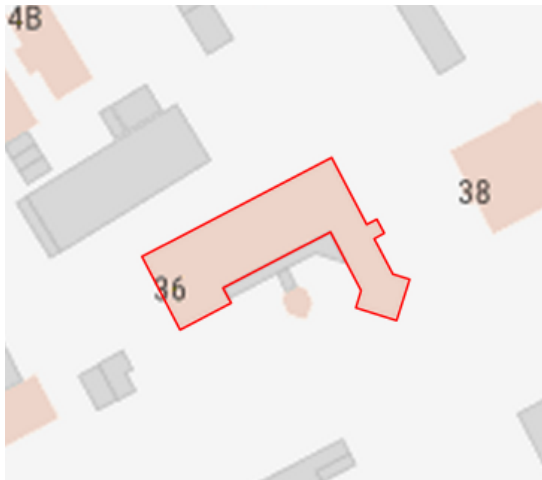
#### Wasser

Jahr	Verbrauch [m <sup>3</sup> ]	Kennwert [m <sup>3</sup> /Nutzer]
2019	136,00	k. A.
2018	179,00	k. A.
2017	164,00	k. A.



## 2 | Steckbrief Kreisverwaltung Industriestraße

### Überblick



Adresse:	55543 Bad Kreuznach, Industriestraße 36
Nettogrundfläche:	190 m <sup>2</sup>
Nutzer:	0
Heizung:	Grundlast: k. A.
	Spitzenlast: k. A.
Gebäude:	- Amt 3
	- Zulassungsstelle (Hauptgebäude)

Wärme
<b>k. A.</b>
kWh/m <sup>2</sup> a

Strom
<b>197</b>
kWh/m <sup>2</sup> a

Wasser
<b>k. A.</b>
m <sup>3</sup> /a

CO <sub>2</sub>
<b>20</b>
t/a



## 2 | Steckbrief Kreisverwaltung Industriestraße

### Verbrauchs- und Kennwerte

#### Wärme

Jahr	Verbrauch [MWh]	Verbrauch witt. [MWh]	Kennwert [kWh/m <sup>2</sup> ]	Kennwert witt. [kWh/m <sup>2</sup> ]	Gebäuderichtwert [kWh/m <sup>2</sup> ]
2019	k. A.	k. A.	k. A.	k. A.	80,00
2018	k. A.	k. A.	k. A.	k. A.	80,00
2017	k. A.	k. A.	k. A.	k. A.	80,00

witt. = witterungsbereinigt

#### Strom

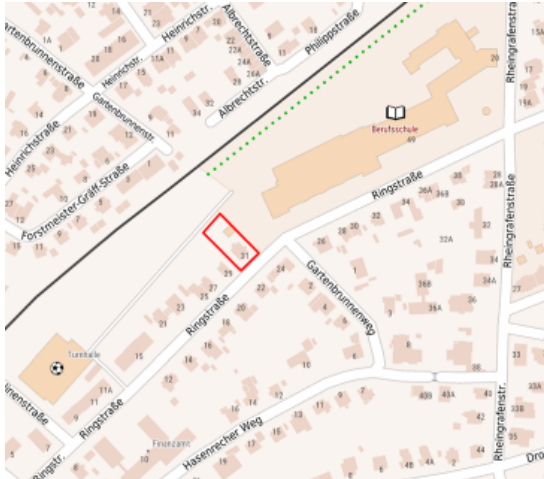
Jahr	Verbrauch [kWh]	Kennwert [kWh/m <sup>2</sup> ]	Gebäuderichtwert [kWh/m <sup>2</sup> ]
2019	37.458,10	197,15	20,00
2018	32.278,80	169,89	20,00
2017	33.828,10	178,04	20,00

#### Wasser

Jahr	Verbrauch [m <sup>3</sup> ]	Kennwert [m <sup>3</sup> /Nutzer]
2019	k. A.	k. A.
2018	k. A.	k. A.
2017	k. A.	k. A.

## 2 | Steckbrief Kreisverwaltung Ringstraße 31

### Überblick



Adresse:	55543 Bad Kreuznach, Ringstraße 31
Nettogrundfläche:	0 m <sup>2</sup>
Nutzer:	0
Heizung:	Grundlast: k. A.
	Spitzenlast: k. A.
Gebäude:	- Kreiseigene Mietwohnungen

Wärme
<b>k. A.</b>
kWh/m <sup>2</sup> a

Strom
<b>k. A.</b>
kWh/m <sup>2</sup> a

Wasser
<b>k. A.</b>
m <sup>3</sup> /a

CO <sub>2</sub>
<b>0</b>
t/a

## 2 | Steckbrief Kreisverwaltung Ringstraße 31

### Verbrauchs- und Kennwerte

#### Wärme

Jahr	Verbrauch [MWh]	Verbrauch witt. [MWh]	Kennwert [kWh/m <sup>2</sup> ]	Kennwert witt. [kWh/m <sup>2</sup> ]	Gebäuderichtwert [kWh/m <sup>2</sup> ]
2019	48,88	61,57	k. A.	k. A.	80,00
2018	47,32	57,09	k. A.	k. A.	80,00
2017	44,91	51,47	k. A.	k. A.	80,00

witt. = witterungsbereinigt

#### Strom

Jahr	Verbrauch [kWh]	Kennwert [kWh/m <sup>2</sup> ]	Gebäuderichtwert [kWh/m <sup>2</sup> ]
2019	491,00	k. A.	20,00
2018	556,20	k. A.	20,00
2017	1.317,80	k. A.	20,00

#### Wasser

Jahr	Verbrauch [m <sup>3</sup> ]	Kennwert [m <sup>3</sup> /Nutzer]
2019	k. A.	k. A.
2018	k. A.	k. A.
2017	k. A.	k. A.



## 2 | Steckbrief Lina-Hilger Gymnasium

### Überblick



Adresse:	55543 Bad Kreuznach, Gustav-Pfarrius-Straße 11-15
Nettogrundfläche:	14.605 m <sup>2</sup>
Nutzer:	1.200
Heizung:	Grundlast: BHKW-Erdgas-50kWel-110kWth
	Spitzenlast: Erdgaskessel-1300kWth
Gebäude:	<ul style="list-style-type: none"> <li>- große Sporthalle</li> <li>- Hauptgebäude mit Erweiterung</li> <li>- Hausmeisterhaus</li> <li>- kleine Sporthalle</li> <li>- Musikpavillon</li> </ul>

Wärme
<b>87</b>
kWh/m <sup>2</sup> a

Strom
<b>10</b>
kWh/m <sup>2</sup> a

Wasser
<b>1.215</b>
m <sup>3</sup> /a

CO <sub>2</sub>
<b>412</b>
t/a





# Energiebericht 2019

## 2 | Steckbrief Lina-Hilger Gymnasium

### Verbrauchs- und Kennwerte

#### Wärme

Jahr	Verbrauch [MWh]	Verbrauch witt. [MWh]	Kennwert [kWh/m <sup>2</sup> ]	Kennwert witt. [kWh/m <sup>2</sup> ]	Gebäuderichtwert [kWh/m <sup>2</sup> ]
2019	1.266,28	1.570,68	86,70	107,55	75,00
2018	1.526,24	1.863,18	104,50	127,57	75,00
2017	1.391,75	1.565,58	95,29	107,20	75,00

witt. = witterungsbereinigt

#### Strom

Jahr	Verbrauch [kWh]	Kennwert [kWh/m <sup>2</sup> ]	Gebäuderichtwert [kWh/m <sup>2</sup> ]
2019	151.574,40	10,38	16,00
2018	146.783,00	10,05	16,00
2017	145.831,00	9,99	16,00

#### Wasser

Jahr	Verbrauch [m <sup>3</sup> ]	Kennwert [m <sup>3</sup> /Nutzer]
2019	1.215,00	1,01
2018	1.994,00	1,66
2017	2.443,00	2,04

## 2 | Steckbrief Nahelandschule

### Überblick



Adresse:	55452 Windesheim, Riemenschneiderstraße 12
Nettogrundfläche:	1.875 m <sup>2</sup>
Nutzer:	0
Heizung:	Grundlast: Nahwärme
	Spitzenlast: k. A.
Gebäude:	- Hauptgebäude

Wärme
<b>115</b>
kWh/m <sup>2</sup> a

Strom
<b>6</b>
kWh/m <sup>2</sup> a

Wasser
<b>k. A.</b>
m <sup>3</sup> /a

CO <sub>2</sub>
<b>62</b>
t/a

# Energiebericht 2019

## 2 | Steckbrief Nahelandschule

### Verbrauchs- und Kennwerte

#### Wärme

Jahr	Verbrauch [MWh]	Verbrauch witt. [MWh]	Kennwert [kWh/m <sup>2</sup> ]	Kennwert witt. [kWh/m <sup>2</sup> ]	Gebäuderichtwert [kWh/m <sup>2</sup> ]
2019	216,48	256,35	115,46	136,72	105,00
2018	217,63	252,11	116,07	134,46	105,00
2017	279,50	299,33	149,07	159,64	105,00

witt. = witterungsbereinigt

#### Strom

Jahr	Verbrauch [kWh]	Kennwert [kWh/m <sup>2</sup> ]	Gebäuderichtwert [kWh/m <sup>2</sup> ]
2019	10.629,50	5,67	10,00
2018	14.319,00	7,64	10,00
2017	74.851,00	39,92	10,00

#### Wasser

Jahr	Verbrauch [m <sup>3</sup> ]	Kennwert [m <sup>3</sup> /Nutzer]
2019	246,00	k. A.
2018	179,00	k. A.
2017	1.310,00	k. A.

## 2 | Steckbrief Realschule am Rotenfels

### Überblick



Adresse:	55583 Bad Kreuznach, Götzenfelsstraße 14
Nettogrundfläche:	7.521 m <sup>2</sup>
Nutzer:	500
Heizung:	Grundlast: BHKW-Erdgas-20kWel-39kWth
	Spitzenlast: Erdgaskessel-350kWth
Gebäude:	- Block A-C, alte Sporthalle - Block D, neue Sporthalle

Wärme
<b>74</b>
kWh/m <sup>2</sup> a

Strom
<b>13</b>
kWh/m <sup>2</sup> a

Wasser
<b>k. A.</b>
m <sup>3</sup> /a

CO <sub>2</sub>
<b>197</b>
t/a

# Energiebericht 2019

## 2 | Steckbrief Realschule am Rotenfels

### Verbrauchs- und Kennwerte

#### Wärme

Jahr	Verbrauch [MWh]	Verbrauch witt. [MWh]	Kennwert [kWh/m <sup>2</sup> ]	Kennwert witt. [kWh/m <sup>2</sup> ]	Gebäuderichtwert [kWh/m <sup>2</sup> ]
2019	553,45	703,43	73,59	93,53	103,33
2018	537,06	646,30	71,41	85,93	103,33
2017	610,54	699,98	81,18	93,07	103,33

witt. = witterungsbereinigt

#### Strom

Jahr	Verbrauch [kWh]	Kennwert [kWh/m <sup>2</sup> ]	Gebäuderichtwert [kWh/m <sup>2</sup> ]
2019	97.540,79	12,97	20,00
2018	110.784,00	14,73	20,00
2017	119.652,10	15,91	20,00

#### Wasser

Jahr	Verbrauch [m <sup>3</sup> ]	Kennwert [m <sup>3</sup> /Nutzer]
2019	k. A.	k. A.
2018	k. A.	k. A.
2017	k. A.	k. A.



## 2 | Steckbrief Realschule auf Halmen

### Überblick



Adresse:	55606 Kirn, Halmer Weg 27
Nettogrundfläche:	6.025 m <sup>2</sup>
Nutzer:	500
Heizung:	Grundlast: BHKW-Erdgas-20kWel-44kWth
	Spitzenlast: Erdgaskessel-700kWth
Gebäude:	<ul style="list-style-type: none"> <li>- Hauptgebäude</li> <li>- Neubau</li> <li>- Sporthalle</li> </ul>

Wärme
<b>68</b>
kWh/m <sup>2</sup> a

Strom
<b>10</b>
kWh/m <sup>2</sup> a

Wasser
<b>k. A.</b>
m <sup>3</sup> /a

CO <sub>2</sub>
<b>140</b>
t/a

# Energiebericht 2019

## 2 | Steckbrief Realschule auf Halmen

### Verbrauchs- und Kennwerte

#### Wärme

Jahr	Verbrauch [MWh]	Verbrauch witt. [MWh]	Kennwert [kWh/m <sup>2</sup> ]	Kennwert witt. [kWh/m <sup>2</sup> ]	Gebäuderichtwert [kWh/m <sup>2</sup> ]
2019	410,03	459,71	68,05	76,30	101,67
2018	383,94	424,92	63,72	70,53	101,67
2017	360,33	369,66	59,81	61,35	101,67

witt. = witterungsbereinigt

#### Strom

Jahr	Verbrauch [kWh]	Kennwert [kWh/m <sup>2</sup> ]	Gebäuderichtwert [kWh/m <sup>2</sup> ]
2019	62.138,00	10,31	15,00
2018	58.927,20	9,78	15,00
2017	72.144,80	11,97	15,00

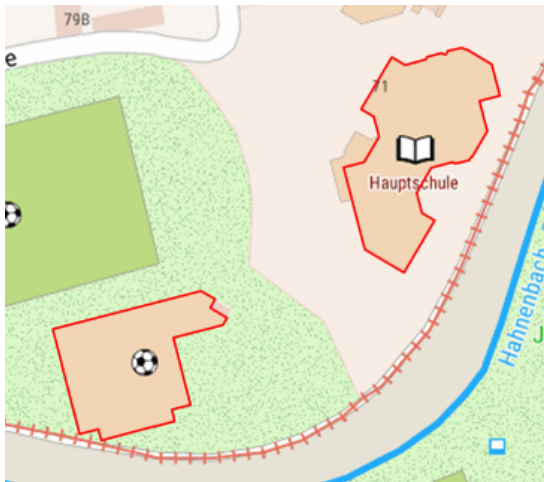
#### Wasser

Jahr	Verbrauch [m <sup>3</sup> ]	Kennwert [m <sup>3</sup> /Nutzer]
2019	k. A.	k. A.
2018	k. A.	k. A.
2017	k. A.	k. A.



## 2 | Steckbrief Realschule auf Kyrau

### Überblick



Adresse:	55606 Kirn, Kallenfelser Straße 71
Nettogrundfläche:	6.871 m <sup>2</sup>
Nutzer:	300
Heizung:	Grundlast: BHKW-Erdgas-50kWel-110kWth
	Spitzenlast: Erdgaskessel-793kWth
Gebäude:	<ul style="list-style-type: none"> <li>- Busbahnhof</li> <li>- Ehem. Hausmeisterwohnung</li> <li>- Hauptgebäude</li> <li>- Sporthalle</li> </ul>

Wärme
<b>145</b>
kWh/m <sup>2</sup> a

Strom
<b>29</b>
kWh/m <sup>2</sup> a

Wasser
<b>k. A.</b>
m <sup>3</sup> /a

CO <sub>2</sub>
<b>367</b>
t/a





## 2 | Steckbrief Realschule auf Kyrau

### Verbrauchs- und Kennwerte

#### Wärme

Jahr	Verbrauch [MWh]	Verbrauch witt. [MWh]	Kennwert [kWh/m <sup>2</sup> ]	Kennwert witt. [kWh/m <sup>2</sup> ]	Gebäuderichtwert [kWh/m <sup>2</sup> ]
2019	995,00	1.132,74	144,80	164,85	107,50
2018	897,61	976,44	130,63	142,10	107,50
2017	875,72	912,82	127,44	132,84	107,50

witt. = witterungsbereinigt

#### Strom

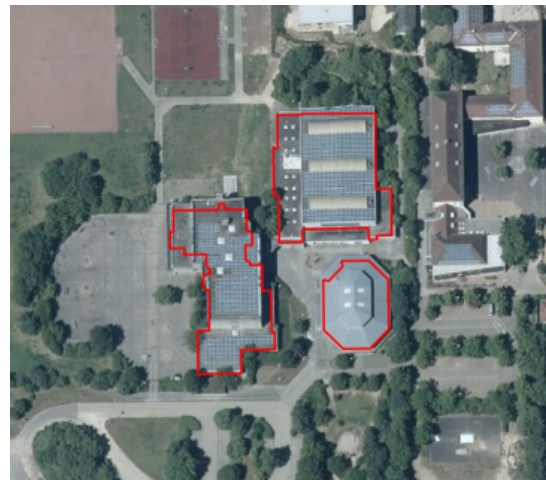
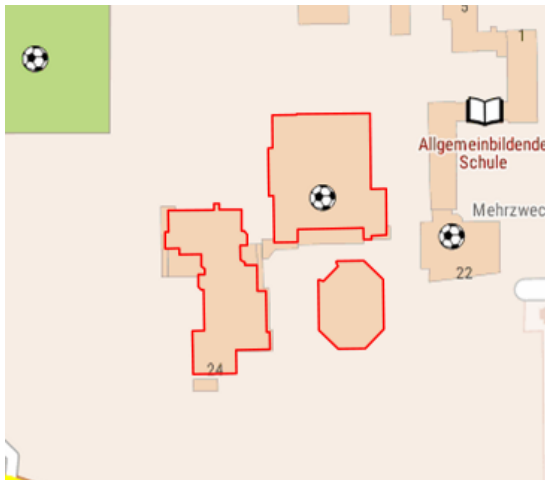
Jahr	Verbrauch [kWh]	Kennwert [kWh/m <sup>2</sup> ]	Gebäuderichtwert [kWh/m <sup>2</sup> ]
2019	198.781,00	28,93	17,50
2018	208.410,15	30,33	17,50
2017	190.710,50	27,75	17,50

#### Wasser

Jahr	Verbrauch [m <sup>3</sup> ]	Kennwert [m <sup>3</sup> /Nutzer]
2019	k. A.	k. A.
2018	k. A.	k. A.
2017	k. A.	k. A.

## 2 | Steckbrief Realschule Langenlonsheim

### Überblick



Adresse:	55450 Langenlonsheim, Heddesheimer Straße 24
Nettogrundfläche:	4.828 m <sup>2</sup>
Nutzer:	350
Heizung:	Grundlast: HHS-Kessel-440kWth
	Spitzenlast: Erdgaskessel-440kWth
Gebäude:	<ul style="list-style-type: none"> <li>- Hauptgebäude</li> <li>- Pavillon</li> <li>- Sporthalle</li> </ul>

Wärme  
**235**  
kWh/m<sup>2</sup> a

Strom  
**72**  
kWh/m<sup>2</sup> a

Wasser  
**520**  
m<sup>3</sup>/a

CO<sub>2</sub>  
**215**  
t/a



# Energiebericht 2019

## 2 | Steckbrief Realschule Langenlonsheim

### Verbrauchs- und Kennwerte

#### Wärme

Jahr	Verbrauch [MWh]	Verbrauch witt. [MWh]	Kennwert [kWh/m <sup>2</sup> ]	Kennwert witt. [kWh/m <sup>2</sup> ]	Gebäuderichtwert [kWh/m <sup>2</sup> ]
2019	1.135,09	1.443,98	235,11	299,09	93,33
2018	1.048,69	1.319,29	217,21	273,26	93,33
2017	856,51	982,93	177,41	203,59	93,33

witt. = witterungsbereinigt

#### Strom

Jahr	Verbrauch [kWh]	Kennwert [kWh/m <sup>2</sup> ]	Gebäuderichtwert [kWh/m <sup>2</sup> ]
2019	348.968,00	72,28	18,33
2018	322.181,00	66,73	18,33
2017	283.377,00	58,70	18,33

#### Wasser

Jahr	Verbrauch [m <sup>3</sup> ]	Kennwert [m <sup>3</sup> /Nutzer]
2019	520,00	1,49
2018	719,00	2,05
2017	308,00	0,88

## 2 | Steckbrief Realschule Meisenheim

### Überblick



Adresse:	55590 Meisenheim, Carl-Hellermann-Straße 1
Nettogrundfläche:	6.560 m <sup>2</sup>
Nutzer:	300
Heizung:	Grundlast: HHS-Kessel-400kWth
	Spitzenlast: HEL-Kessel-560kWth
Gebäude:	<ul style="list-style-type: none"> <li>- Bau 1, Lehrküche</li> <li>- Hauptgebäude</li> <li>- Heizzentrale</li> <li>- Neubau</li> <li>- Sporthalle</li> </ul>

Wärme
<b>73</b>
kWh/m <sup>2</sup> a

Strom
<b>13</b>
kWh/m <sup>2</sup> a

Wasser
<b>k. A.</b>
m <sup>3</sup> /a

CO <sub>2</sub>
<b>58</b>
t/a

## 2 | Steckbrief Realschule Meisenheim

### Verbrauchs- und Kennwerte

#### Wärme

Jahr	Verbrauch [MWh]	Verbrauch witt. [MWh]	Kennwert [kWh/m <sup>2</sup> ]	Kennwert witt. [kWh/m <sup>2</sup> ]	Gebäuderichtwert [kWh/m <sup>2</sup> ]
2019	480,92	596,43	73,31	90,92	108,33
2018	470,46	564,29	71,72	86,02	108,33
2017	501,26	565,24	76,41	86,16	108,33

witt. = witterungsbereinigt

#### Strom

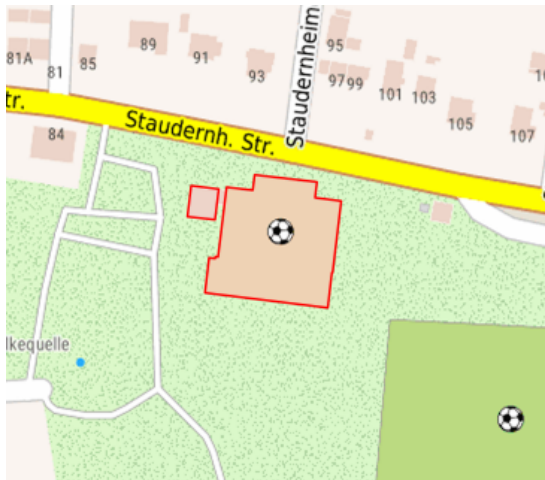
Jahr	Verbrauch [kWh]	Kennwert [kWh/m <sup>2</sup> ]	Gebäuderichtwert [kWh/m <sup>2</sup> ]
2019	87.803,60	13,38	20,00
2018	97.716,00	14,90	20,00
2017	79.175,72	12,07	20,00

#### Wasser

Jahr	Verbrauch [m <sup>3</sup> ]	Kennwert [m <sup>3</sup> /Nutzer]
2019	k. A.	k. A.
2018	k. A.	k. A.
2017	k. A.	k. A.

## 2 | Steckbrief Schulzentrum Bad Sobernheim

### Überblick



Adresse:	55566 Bad Sobernheim, Münchwiesen 41
Nettogrundfläche:	9.896 m <sup>2</sup>
Nutzer:	450
Heizung:	Grundlast: HHS-Kessel-720kWth
	Spitzenlast: Erdgaskessel-895kWth
Gebäude:	- Dr.-Werner-Dümmeler-Halle
	- Realschule und Sporthalle

Wärme
<b>71</b>
kWh/m <sup>2</sup> a

Strom
<b>9</b>
kWh/m <sup>2</sup> a

Wasser
<b>k. A.</b>
m <sup>3</sup> /a

CO <sub>2</sub>
<b>64</b>
t/a

## 2 | Steckbrief Schulzentrum Bad Sobernheim

### Verbrauchs- und Kennwerte

#### Wärme

Jahr	Verbrauch [MWh]	Verbrauch witt. [MWh]	Kennwert [kWh/m <sup>2</sup> ]	Kennwert witt. [kWh/m <sup>2</sup> ]	Gebäuderichtwert [kWh/m <sup>2</sup> ]
2019	703,89	815,63	71,13	82,42	100,00
2018	690,45	763,94	69,77	77,20	100,00
2017	684,15	720,52	69,13	72,81	100,00

witt. = witterungsbereinigt

#### Strom

Jahr	Verbrauch [kWh]	Kennwert [kWh/m <sup>2</sup> ]	Gebäuderichtwert [kWh/m <sup>2</sup> ]
2019	88.325,50	8,93	17,50
2018	102.283,00	10,34	17,50
2017	113.611,40	11,48	17,50

#### Wasser

Jahr	Verbrauch [m <sup>3</sup> ]	Kennwert [m <sup>3</sup> /Nutzer]
2019	k. A.	k. A.
2018	k. A.	k. A.
2017	k. A.	k. A.

## 3 | Vergleichende Gegenüberstellung

### Wärmekennwerte

Liegenschaft	2017	2018	2019
	[kWh/m <sup>2</sup> ]	[kWh/m <sup>2</sup> ]	[kWh/m <sup>2</sup> ]
Berufsbildende Schule Bad Kreuznach	118	110	104
Berufsbildende Schule Kirn	79	85	99
Burgschule	107	98	100
Crucenia Realschule	153	140	150
Emanuel-Felke-Gymnasium	111	119	116
Förderschulzentrum Bad Kreuznach	153	155	k. A.
Geschwister-Scholl-Schule Waldböckelheim	167	148	156
Geschwister-Scholl-Schule Wallhausen	89	91	92
Gymnasium am Römerkastell	142	146	151
Gymnasium an der Stadtmauer	87	86	89
Gymnasium Kirn	103	106	104
IGS Sophie Sondhelm	225	243	239
IGS Stromberg	74	68	70
Kreisverwaltung	73	69	70
Kreisverwaltung Außenstelle Kirn	k. A.	k. A.	k. A.
Kreisverwaltung Gesundheitsamt	k. A.	k. A.	k. A.
Kreisverwaltung Industriestraße	k. A.	k. A.	k. A.
Kreisverwaltung Ringstraße 31	k. A.	k. A.	k. A.
Lina-Hilger Gymnasium	95	105	87
Nahelandschule	149	116	115
Realschule am Rotenfels	81	71	74
Realschule auf Halmen	60	64	68
Realschule auf Kyrau	127	131	145
Realschule Langenlonsheim	177	217	235
Realschule Meisenheim	76	72	73
Schulzentrum Bad Sobernheim	69	70	71



## 3 | Vergleichende Gegenüberstellung

### Stromkennwerte

Liegenschaft	2017	2018	2019
	[kWh/m <sup>2</sup> ]	[kWh/m <sup>2</sup> ]	[kWh/m <sup>2</sup> ]
Berufsbildende Schule Bad Kreuznach	20	17	18
Berufsbildende Schule Kirn	15	14	15
Burgschule	14	13	16
Crucenia Realschule	25	22	23
Emanuel-Felke-Gymnasium	22	21	21
Förderschulzentrum Bad Kreuznach	36	34	32
Geschwister-Scholl-Schule Waldböckelheim	16	20	20
Geschwister-Scholl-Schule Wallhausen	12	12	11
Gymnasium am Römerkastell	25	25	28
Gymnasium an der Stadtmauer	17	16	18
Gymnasium Kirn	23	21	22
IGS Sophie Sondhelm	82	80	82
IGS Stromberg	23	21	18
Kreisverwaltung	28	29	27
Kreisverwaltung Außenstelle Kirn	15	32	31
Kreisverwaltung Gesundheitsamt	4	4	5
Kreisverwaltung Industriestraße	178	170	197
Kreisverwaltung Ringstraße 31	k. A.	k. A.	k. A.
Lina-Hilger Gymnasium	10	10	10
Nahelandschule	40	8	6
Realschule am Rotenfels	16	15	13
Realschule auf Halmen	12	10	10
Realschule auf Kyrau	28	30	29
Realschule Langenlonsheim	59	67	72
Realschule Meisenheim	12	15	13
Schulzentrum Bad Sobernheim	11	10	9

## Herausgeber

Kreisverwaltung Bad Kreuznach

Salinenstraße 47

55543 Bad Kreuznach

## Inhaltliche Umsetzung

Klimaschutz

## Technische Umsetzung

GIS-Administration

## Quellenvermerke

### Lageplan

© Bundesamt für Kartographie und Geodäsie (2021),  
Datenquellen: [http://sg.geodatenzentrum.de/web\\_public/  
Datenquellen\\_TopPlus\\_Open\\_23.02.2021.pdf](http://sg.geodatenzentrum.de/web_public/Datenquellen_TopPlus_Open_23.02.2021.pdf)

### Luftbild

© GeoBasis-DE / LVerGeoRP (2021), dl-de/by-2-0,  
<http://www.lvermgeo.rlp.de> [Daten bearbeitet]



**kl!ma**  
**bewusst**