

Auszug aus den Geobasisinformationen

Liegenschaftskarte

13.03.2022

Arno Schmieden
Ingenieur - Architekt
Berliner Platz 2 · 10719 Berlin
030 / 827 101 25

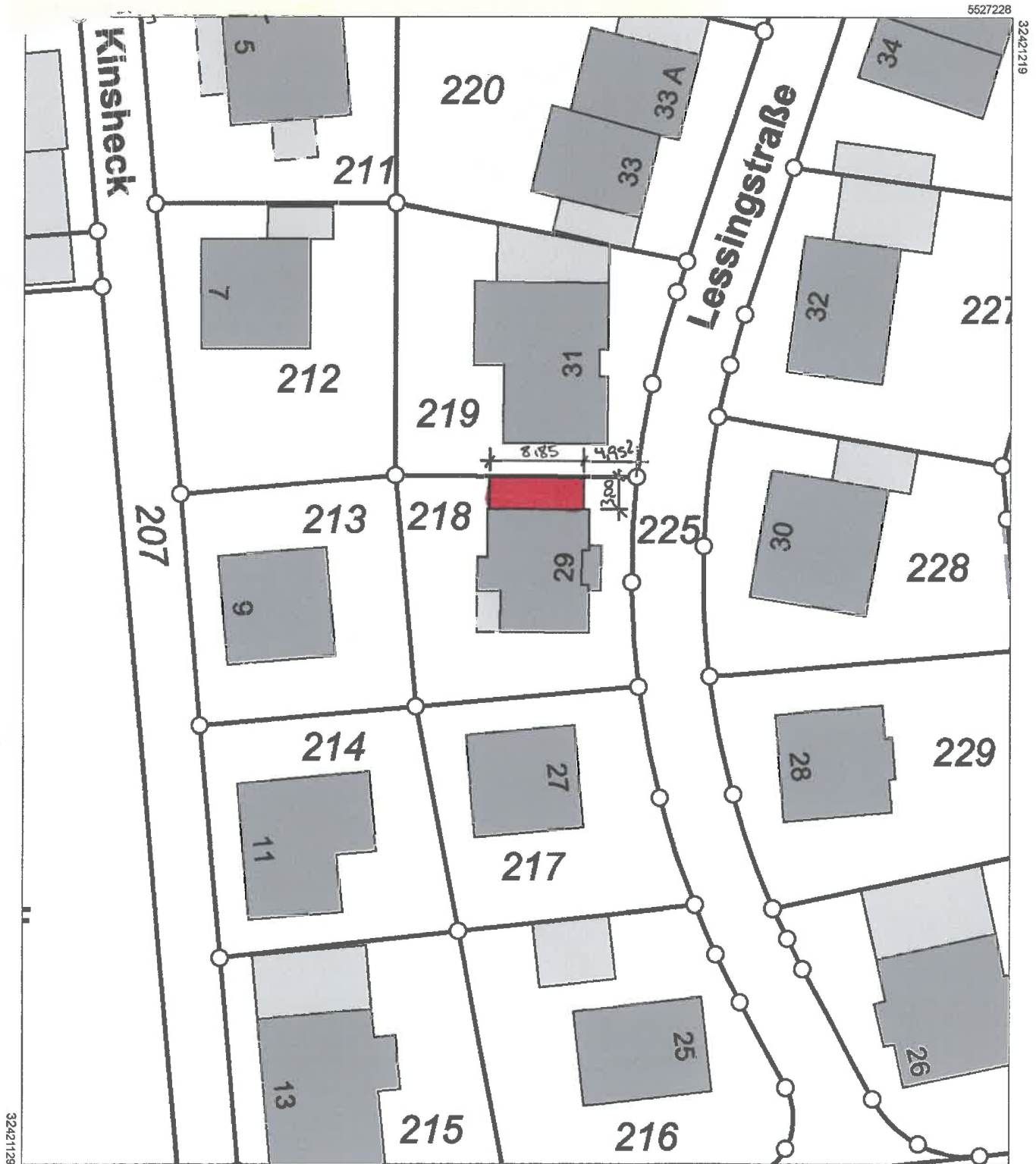


Rheinland-Pfalz

VERMESSUNGS- UND
KATASTERAMT
RHEINHESSEN-NAHE

29

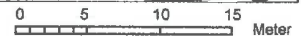
Ostdeutsche Straße 28
55232 Alzey



3242129

5527123

Maßstab 1 : 500



Vervielfältigungen für eigene Zwecke sind zugelassen. Eine unmittelbare oder mittelbare Vermarktung, Umwandlung oder Veröffentlichung der Geobasisinformationen bedarf der Zustimmung der zuständigen Vermessungs- und Katasterbehörde (§ 12 Landesgesetz über das amtliche Vermessungswesen)

Hergestellt durch das Landesamt für Vermessung und Geobasisinformation Rheinland-Pfalz.